



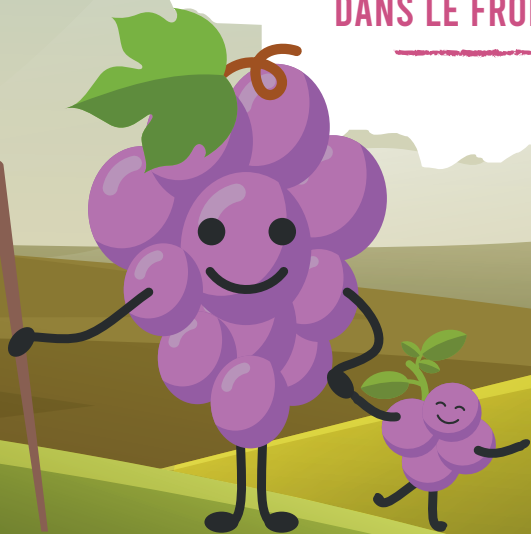
JEUX | DECOUVERTES | OENOTOURISME



*carnet
de jeux*

10 BALADES en famille

DANS LE FRONTONNAIS



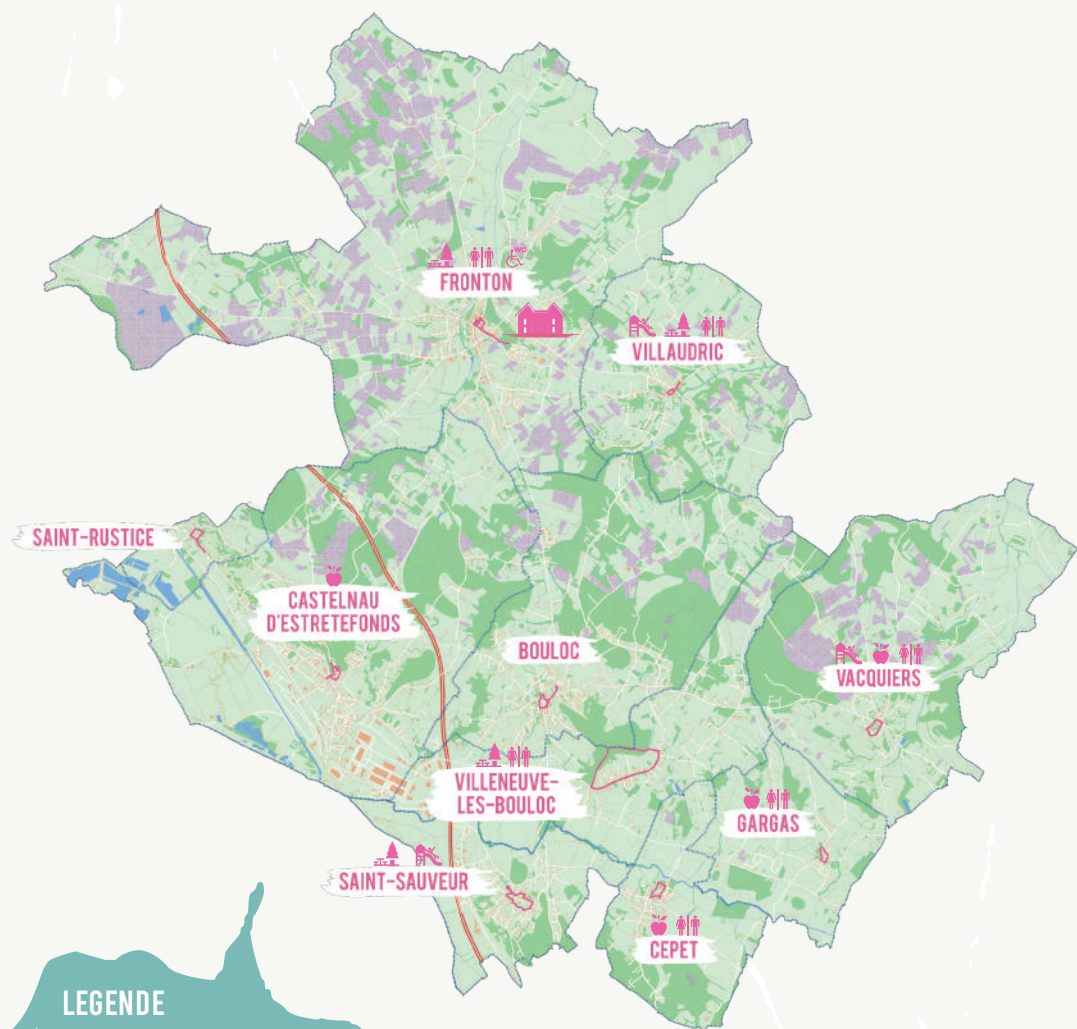
à partir de 6 ans
de 45 min à 1h30
de 700m à 4km









COMMUNAUTE
de COMMUNES
du FRONTONNAIS

Carte de la CCF

ⓘ Attention, les parcours qui sont proposés ont été réfléchis pour ta sécurité, mais tu dois tout de même être attentif aux différents dangers qui t'entourent !



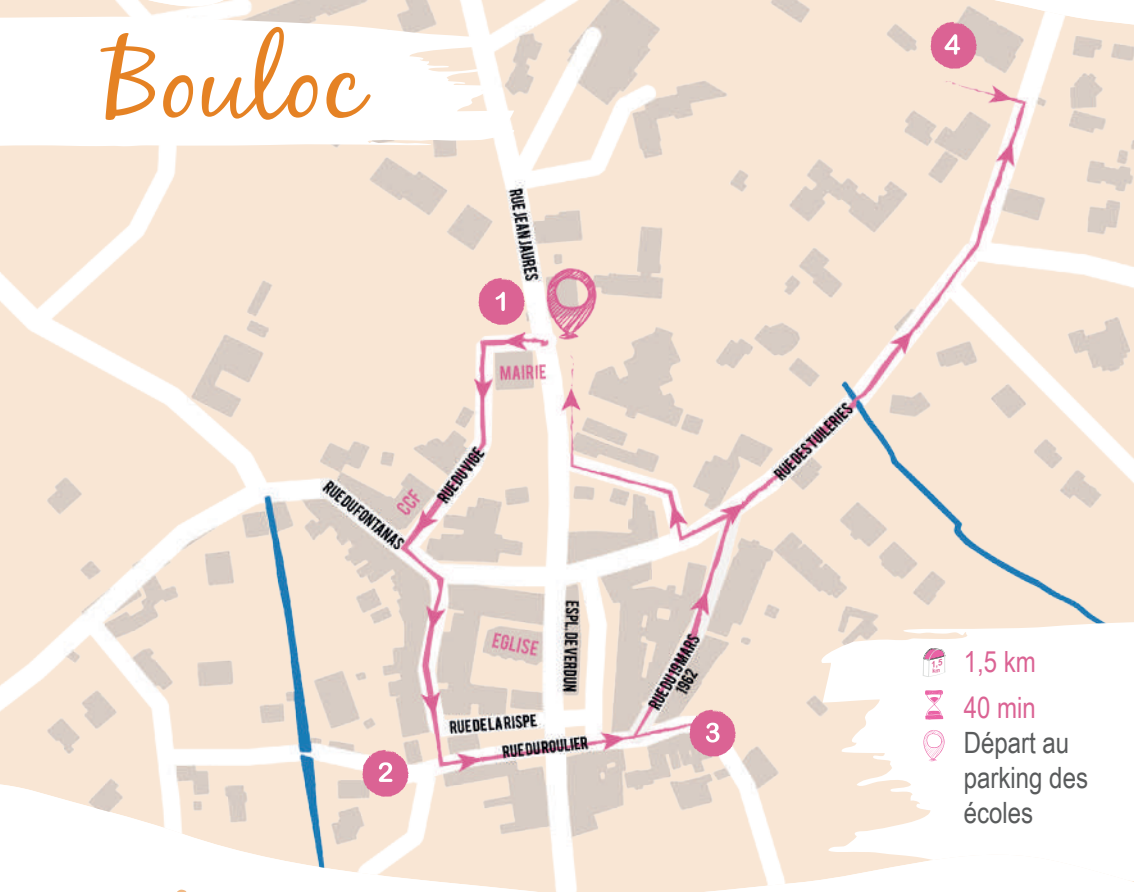
LEGENDE

-  : aire de pique-nique avec tables
-  : possibilité de pique-niquer
-  : aire de jeux
-  : office de Tourisme du Vignoble de Fronton et Maison des Vins de Fronton
-  : WC
-  : WC accessible aux PMR

0 1 2 km



Bouloc



Contourne la Mairie, traverse le parking et prends à droite sur la rue du Vigé

A ta droite, tu peux voir le siège de la Communauté de Communes du Frontonnais (CCF). Il s'agit d'un regroupement de communes qui travaillent ensemble sur des projets communs.

Retrouve le nom des dix communes qui composent la CCF dans la soupe d'alphabet juste à côté : (les mots entre parenthèses ne sont pas à trouver)

Bouloc

Saint Rustice

Castelnaud (d'Estretéfond)

Saint Sauveur

Cépet

Vacquiers

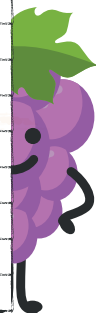
Fronton

Villaudric

Gargas

Villeneuve (les Bouloc)

V	A	C	Q	U	I	E	R	S	S	L	M	P	R	T
I	H	A	S	X	L	L	A	A	R	S	B	I	G	U
L	J	S	O	B	G	O	I	I	A	E	O	S	V	E
L	E	T	F	M	A	M	U	N	I	H	U	B	I	A
E	N	E	S	F	R	O	N	T	O	N	L	D	L	U
N	R	L	T	R	G	N	P	S	P	G	O	A	L	S
E	V	N	E	S	A	T	V	A	L	C	C	C	A	R
U	G	A	V	A	S	E	T	U	O	D	K	Q	U	T
V	K	U	J	E	M	I	R	V	I	B	H	Y	D	M
E	L	S	P	T	P	F	C	E	P	E	T	W	R	N
X	A	I	N	D	O	U	A	U	S	A	E	R	I	F
U	C	R	S	A	I	N	T	R	U	S	T	I	C	E



Au bout de cette rue, prends à gauche puis de suite à droite pour passer derrière l'église.

Place de la République, lève les yeux vers le sommet de l'église, il y a une girouette ! **Sais-tu à quoi sert cet objet ?**

A - Mesurer la vitesse du vent

C - Trouver le Nord

B - Définir le sens du vent

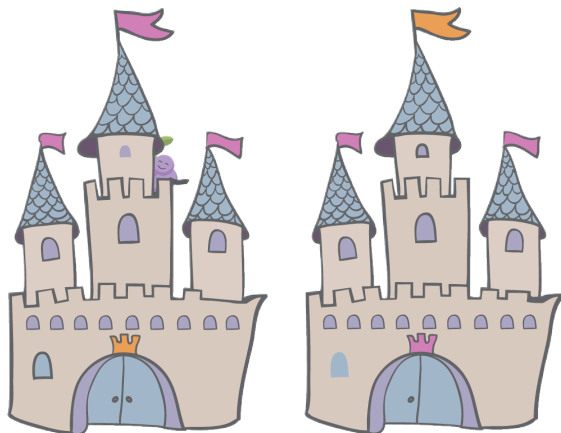
D - Montrer la direction de la poule la plus proche



Descends les escaliers, tourne à gauche puis traverse la grande route pour aller en face dans la rue du Roulier.

Dans cette rue, tu pourras voir les vestiges de l'ancien chemin de Ronde de Bouloc. C'est l'endroit où les gardes circulaient pour pouvoir anticiper les attaques qui pouvaient arriver de l'extérieur du château.

Trouve les 7 différences entre ces deux châteaux forts :





Reviens un peu sur tes pas, pour prendre la rue à droite.

Autrefois il y avait une gare à Bouloc, le bâtiment que tu vois sur la photo existe encore mais il est utilisé pour autre chose.

A toi de le retrouver et de me dire à quoi cela correspond aujourd'hui :

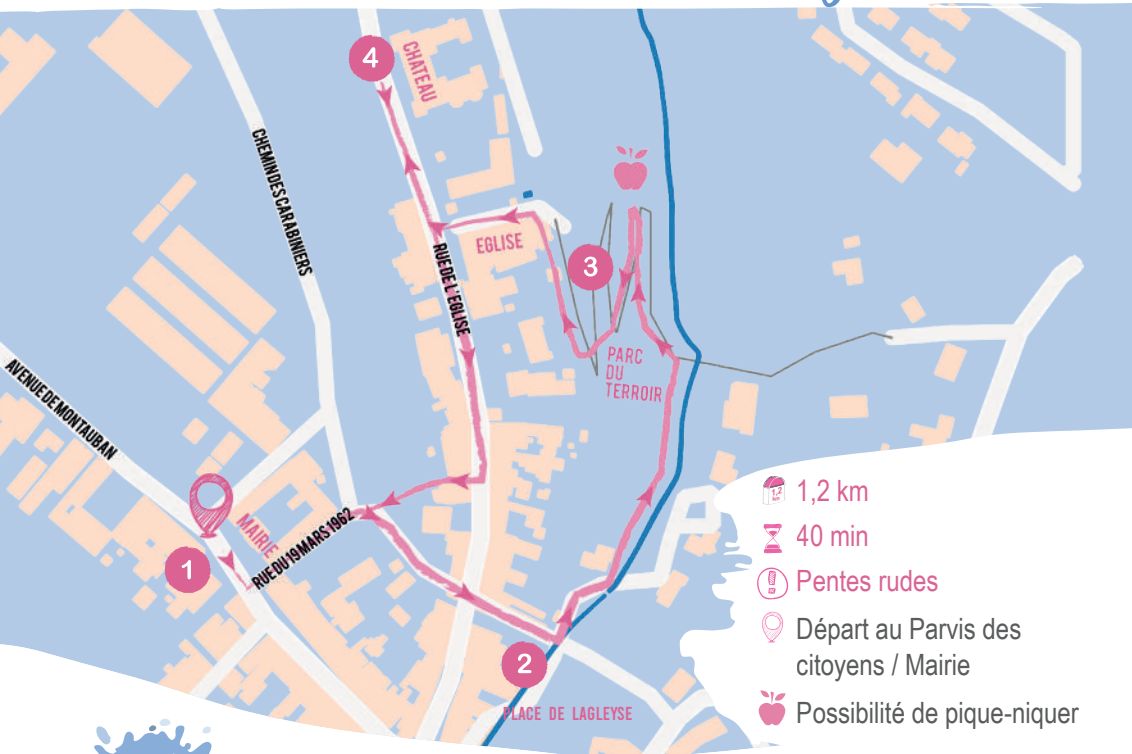


C'est la :



Reporte les lettres codées à la fin du livret pour découvrir un secret !

Castelnau d'Estrétefonds

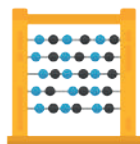


1 Passe devant la Mairie.

Tu vois de chaque côté de la Mairie il y a deux bâtiments identiques.

A l'époque, il s'agissait pour l'un, de l'école des garçons, et de l'école des filles pour l'autre. Et oui, il n'y a pas si longtemps, l'école n'était pas mixte.

Relie chacun de ces éléments avec son ancêtre :



Tourne à gauche après la Mairie et remonte la rue, à l'intersection prends à droite pour aller sur la place de Lagleyze.



Tu te trouves au départ du Parcours du Patrimoine, où la ville de Castelnau a voulu mettre en valeur tout le patrimoine de la commune pour que les gens voient toute la beauté de Castelnau.

Ainsi, sur ce parcours, tu trouveras des bornes explicatives des différents lieux où tu te trouves.

Pour info, ces bornes sont faites d'une matière étonnante, c'est de la pierre de lave !

Retrouve quelle image n'est pas issue de la photo pour arrêter l'explosion du volcan et sauver les dinosaures !



A gauche de cette place, remonte la route, emprunte le chemin de terre sur 80m jusqu'au parc du terroir.

Retrouve le panneau en pierre de lave dont je te parlais et découvre l'ancien nom de ce lieu :

Ce parc est un espace vert très joli, aménagé par la commune pour favoriser l'intégration de la nature dans la ville, on parlera d'ailleurs d'un théâtre de verdure !

L'ancien

--	--	--	--	--	--

de

--	--	--	--	--	--

Tu peux d'ailleurs remarquer qu'il s'agit aussi d'un verger, cela veut dire que les arbres du parc sont des arbres fruitiers.

Peux-tu citer 3 arbres fruitiers ?

1- _____

2- _____

3- _____



C'est un avantage pour la nature d'avoir un lieu comme cela au milieu de la ville, cela permet aux animaux tels que les insectes de pouvoir faire une petite pause déjeuner avant de reprendre leur route.

Mais dis-moi, saurais-tu remettre en ordre cette chaîne alimentaire ?

Pour t'aider, voici une chaîne simple :



Le chat



mange



la souris



qui mange



le fromage

Maintenant à toi :











Remonte le parc jusqu'à l'église, contourne-la pour revenir sur la route (retourne-toi pour regarder la porte, elle est magnifique !), puis tourne à droite pour monter la rue. Tu vas passer devant le château de Castelnaud.

Pour info, le Roi de France Louis XIII y a séjourné après avoir remporté le siège de Montauban.

Certains habitants disent qu'il existe des souterrains au départ de ce château et qui traversent toute la ville ! C'est génial !!!

Tu imagines si tu pouvais avoir un passage secret pour aller n'importe où ? Tu irais où toi ?



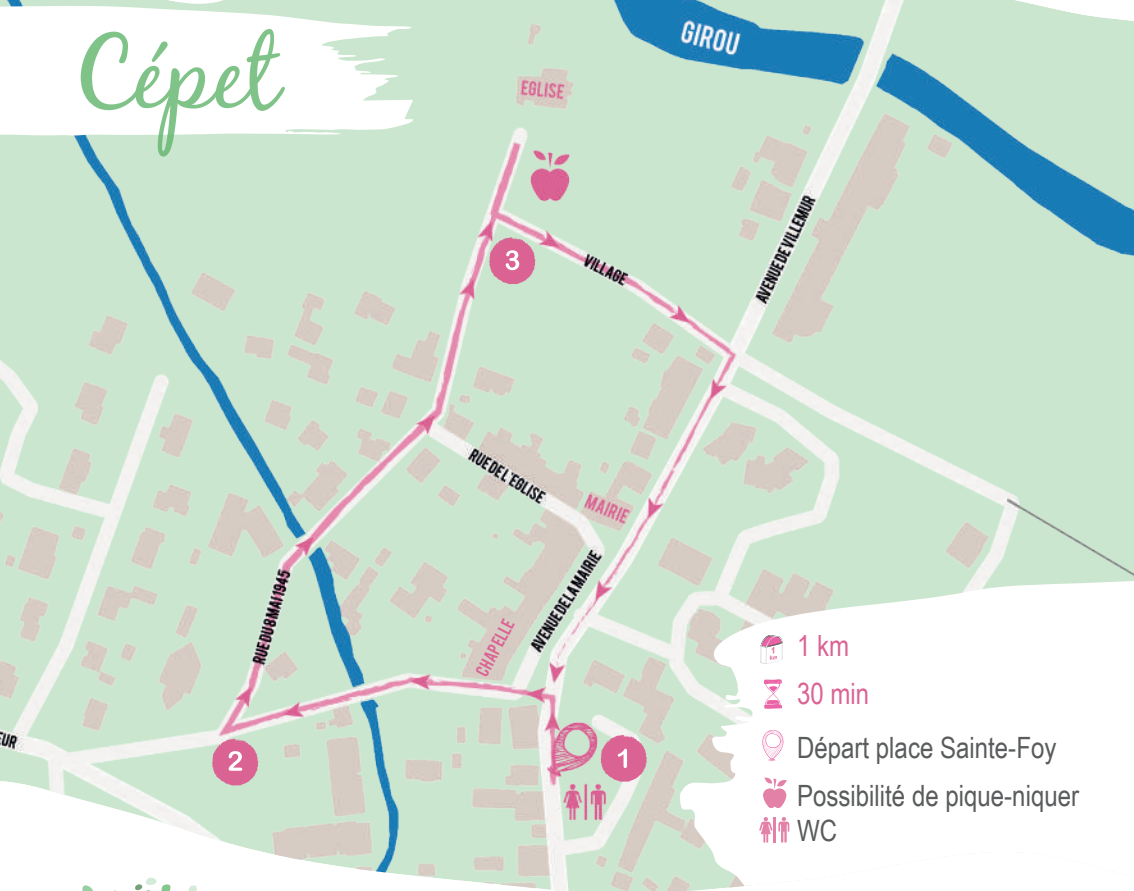
Reviens sur tes pas pour descendre la rue de l'église.

A côté du numéro 27 dans cette rue, tu trouveras le passage du Cantou, cela ressemble à un passage secret. Emprunte-le, descends les marches et va en face pour rejoindre la Mairie et ton point de départ.



Château de Castelnaud d'Estrétefonds

Cépet



Tu es sur la place Sainte-Foy du village de Cépet.

Il s'agit d'une place très vivante, qui laisse témoigner qu'elle l'a toujours été. La preuve, les toilettes publiques semblent être l'ancien **poids public de la commune**. C'était un petit bâtiment qui permettait de déterminer le poids d'un véhicule ou de gros animaux tels que les vaches et les cochons, qui étaient ensuite vendus en fonction de ce poids.

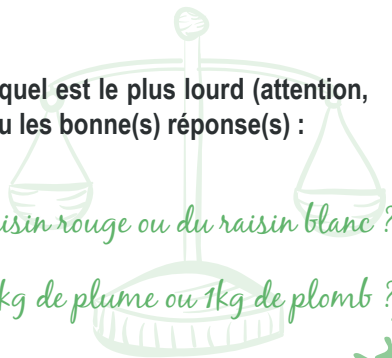
A toi de me dire, pour chacune des propositions, lequel est le plus lourd (attention, parfois, cela peut être le même poids) – Entoure la ou les bonne(s) réponse(s) :

Une vache ou un cochon ?

Du raisin rouge ou du raisin blanc ?

Un avion A380 ou un gros camion ?

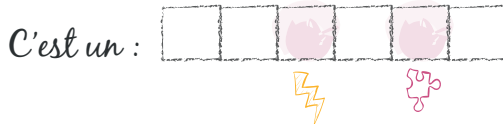
1kg de plume ou 1kg de plomb ?



Traverse la rue au niveau du passage piéton et va à droite pour rejoindre la rue du 19 mars 1962.

Quel est ce bâtiment étrange ?

1 indice : à l'époque où la machine à laver n'existait pas, il permettait aux dames du village de venir laver le linge. Il en existe encore beaucoup, et ils font partie des témoins architecturaux de notre passé.



Continue et au stop, tourne à droite et va tout droit jusqu'à l'église.

Dans l'allée, tu peux voir un arbre aux feuilles asymétriques (cela veut dire que si tu plies la feuille de l'arbre en deux, tu te rends compte que les deux cotés ne sont pas pareils), **c'est un Orme**.

Au Moyen Âge, ces arbres étaient souvent plantés devant les églises. Rien n'est sûr mais certains pensent que c'est peut-être parce que la sève de cet arbre est rouge comme le sang. C'est donc un hommage aux saints martyrs de ces lieux.

Du coup, rien d'étonnant à trouver cet arbre ici !



Église de Cabat



En parlant d'arbres, essaye de retrouver à qui appartiennent ces feuilles :



1



2



3



4

Le Chêne est un arbre très courant, il a une petite feuille palmée, comme les pattes de grenouille.

C'est donc le N° _ _ _ _

Le platane a une grosse feuille étoilée à 5 piques

C'est le N° _ _ _ _

Le Frêne est un bel arbre dont les feuilles sont dites « composées », cela veut dire qu'il donne l'impression d'avoir plusieurs petites feuilles, alors qu'en fait, ce n'en est qu'une seule.

Tu l'as reconnu ?

C'est le N° _ _ _ _

Le peuplier a une petite feuille au bout d'une longue tige. Elle est large au début puis toute fine à la fin.

Facile, c'est le N° _ _ _ _



Remonte à droite vers la grande route, puis de nouveau à droite vers la Mairie.

Justement, à côté de la Mairie, sur la maison au numéro 26, **lève la tête et tu verras une quinzaine de nids.** Sais-tu à qui ils sont ?

Petit indice, ce sont **des oiseaux porte-bonheur !**

Tu ne sais toujours pas ?

Ce sont des **nids d'hirondelles**. C'est beau de voir cela ici car en seulement 20 ans, elles ont perdu presque la moitié de leur population. Elles se font rares et il faut prendre soin d'elles.

Et te voilà revenu au point de départ !



Fronton



 1,4 km

 40 min

 Départ Office de Tourisme et
Maison des Vins

 Aire de pique-nique avec
tables

 WC

 WC accessible aux PMR



*Tu es à la Maison des Vins et du Tourisme de
Fronton.*

L'histoire raconte que Monsieur Pratviel a voulu offrir à ses trois filles, trois châteaux identiques dans 3 lieux différents. L'un d'eux se trouve ici, c'est la Maison des Vins et du Tourisme. Tu veux savoir en quelle année il a été construit ?

Rends-toi au deuxième étage pour trouver la poutre qui contient la réponse !

Il a été construit en _ _ _ _ _

Ce magnifique lieu est implanté dans un grand parc arboré.

**Mais dis-moi, quel est cet arbre qui
peuple le parc du château ?**

Le



1 indice : voici à quoi ressemble sa feuille :



Traverse le bois du château jusqu'à la route. Remonte à droite jusqu'à la Mairie, continue en y passant devant et rends-toi dans la rue de la République :

C'est la rue principale, la rue commerçante de la ville. Tu y trouveras, entre les numéros 2 et 4 le blason de la ville de Fronton, en pierre accolé au mur.

Quel animal reconnais-tu sur ce blason ?

Dessine le :

Bien joué, c'est un jar ! Cette rue se situe à l'emplacement des anciens remparts de la ville. Effectivement, il fut un temps où la cité de Fronton était fortifiée, mais sais-tu à quoi servaient ces remparts ?

À



Voici un dessin de ce à quoi pouvait ressembler la ville de Fronton à cette époque.



Emprunte la première rue à droite, puis encore à droite dans la rue du demi-siècle.

C'est une jolie petite ruelle dans laquelle tu peux voir des maisons à colombages. Certaines ont un étage qui est avancé par rapport au rez-de-chaussée ! Bizarre ! Sais-tu pourquoi ?

Payer moins d'impôt ?

Attraper plus de Pokémon ?

Pour être plus proche de ses voisins ?



Au bout de cette rue, à gauche, tu arrives à la place de l'église, remonte la rue de la ville vers la place du 11 novembre.

Tu pourras voir une croix dessinée au sol.

Retrouve la bonne parmi ces 4 propositions :



Le grand bâtiment au bout de cette place, est la Halle de Fronton. Tous les jeudis matin depuis 1181, tu peux y retrouver le marché de Fronton.

Cite 4 produits que tu peux acheter sur le marché ?



Sur l'esplanade Pierre Campech,

se trouve un panneau bien étrange. Une carte au trésor ? Non, en réalité il s'agit d'un panneau de randonnée pédestre. La randonnée de Fronton est particulière car il s'agit d'une **Vitirando**. En effet, tout au long de cette balade, tu peux rencontrer des portraits de vigneron qui donnent des détails rigolos sur leur personnalité ou sur le vignoble.

Sais-tu ce que fait un vigneron ?

A - Il travaille la terre

C - Il produit du raisin

E - Il soigne des gens

B - Il invente des chansons

D - Il élève des abeilles

F - Il fabrique du vin

Au bout de cette place,

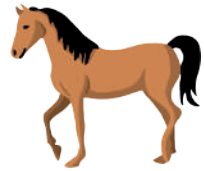
il y a un **monument très important**. Il rend hommage à ceux qui se sont battus pour la France pendant la guerre. Celui de Fronton est très particulier puisqu'il est le seul en Haute-Garonne à être surmonté du coq gaulois. Ce symbole français fait référence au plat culinaire du « Coq au vin » et à la bataille qui en a découlée. En effet, ce plat fut servi lors d'un repas pour narguer Vercingétorix, un chef Gaulois. Celui-ci lança alors une bataille contre Jules César qui subit, cette fois-ci, une défaite écrasante qui marqua l'Histoire.



Pars ensuite à droite pour repartir vers ton point de départ. Passe derrière l'église et ...

Tiens ! remarques-tu la forme particulière de son clocher ? Il s'agissait autrefois de la tour du château des chevaliers de Saint-Jean de Jérusalem.

Parmi les réponses suivantes, entoure les objets qui faisaient partie de l'univers des chevaliers :

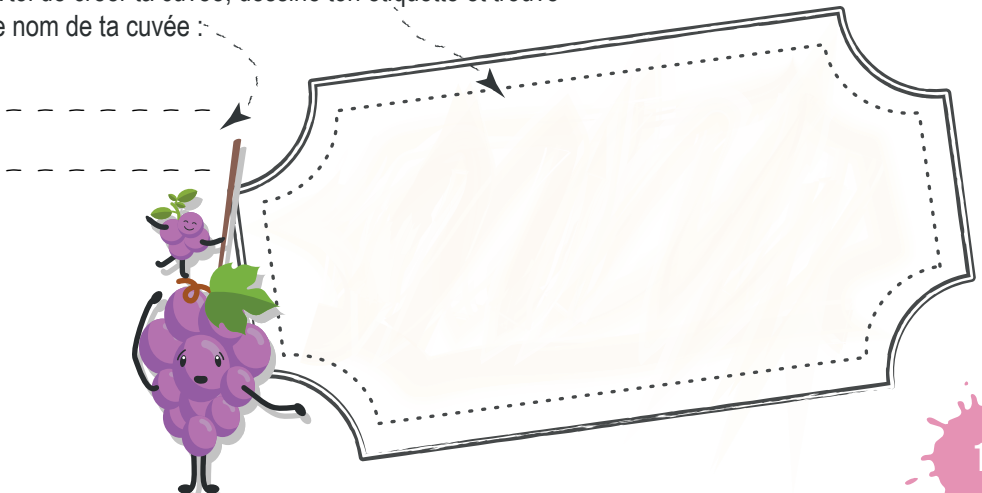


La légende raconte, qu'ils sont revenus de Chypre avec **le trésor de Fronton : la Négrette**. Il s'agit du cépage principal de notre vignoble, cela signifie que c'est le raisin le plus important et qu'il n'existe qu'ici !

Peux-tu inventer un slogan sur la Négrette ?

Continue tout droit et prend à gauche après la Mairie pour retourner à la Maison des Vins et du Tourisme.

A toi de créer ta cuvée, dessine ton étiquette et trouve le nom de ta cuvée :



Gargas



0,7 km

25 min

Départ place de l'église

Possibilité de pique-niquer

WC



Te voici devant l'église de Gargas

Tout le village est concentré autour de cette place, et il faut reconnaître que c'est vraiment très joli ! Tu as vu la couleur de sa brique ? Ce n'est pas sans rappeler la couleur de **la brique rose de Toulouse**, c'est d'ailleurs pour cela que cette grande métropole est surnommée la ville rose.

Quel plat à base de haricots et de saucisses est également typique de notre région ?

Le

--	--	--	--	--	--	--	--	--	--	--



Contourne l'église vers la rue de Donnes et continue tout droit jusqu'au parc



Ici, tu trouveras une maison qui a, sur son mur, un objet étrange, c'est un cadran solaire. C'est un objet qui était beaucoup utilisé autrefois mais qui est aujourd'hui remplacé par un objet très commun.

A ton avis, parmi ces images, quel est cet objet ?



Parabole



Ordinateur



Montre



Smartphone



Continue dans la rue des Donnes,

regarde les façades des maisons, à un moment tu en verras une sur laquelle est accroché un fer à cheval. **Sais-tu pourquoi le fer à cheval est parfois**

utilisé comme porte-bonheur ?

La légende raconte qu'en l'an 969 le maréchal ferrant Dunstan reçu une visite bien étrange. Il reconnut immédiatement le diable qui lui demandait des fers pour ses pieds fourchus ! Dunstan s'est donc appliqué à le faire souffrir jusqu'à ce qu'il accepte de ne plus jamais s'approcher d'une maison sur laquelle était fixé un fer à cheval ! Le diable accepta et depuis, ce symbole est un porte-bonheur.



Continue, puis tourne à gauche pour rejoindre la grande route des Bordes.

Une plaque atypique est fixée au-dessus d'une porte, il est écrit « cabine téléphonique ». C'est rigolo, on oublie souvent qu'avant il n'y avait qu'un seul téléphone pour tout le village !

Bien d'autres métiers se sont perdus avec le temps, essaye de relier chaque métier avec sa définition :



Sabotier



Repasseuse



Ferblantier



Rémouleur



Maréchal ferrant

● Aiguiseur de couteaux et de ciseaux

● Soudeur de casseroles et marmites percées

● Forgeron

● Vente de bonbons et d'objets de piété

● Fabricant de sabots

Saint-Rustice



- 1 km
- 30 min
- Pentes rudes
- Départ parking des écoles



Monte la pente et tourne à gauche sur le chemin enherbé de Moun Païs.

« Moun Païs » en occitan signifie « mon pays ». L'occitan est une langue parlée dans tout le sud de la France au Moyen Âge et qui ne se parle plus beaucoup aujourd'hui. Mais quelques mots se retrouvent encore dans le français courant de quelques gens du sud.

Voici quelques mots et expressions pour t'amuser :

ADISHATZ = SALUT

BAS PLA ?
=
CA VA ?

CAGADE
=
ANERIE

LES DROLLES OU
LES PITCHOUNS
= LES ENFANT

POUTOUNER
=
DONNER PLEINS
DE BISOUS



Pour le défi : essaie de répéter 3 fois ce mot sans te tromper !!!

INGADUNAOUSSER
=
AVALER DE TRAVERS

Sur ce chemin tu as de beaux points de vue sur la plaine de la Garonne.

Tu pourras y voir **un pigeonnier**.

Sais-tu à quoi cela servait ? C'était pour élever des pigeons ! La colombine (fiente) était un très bon engrais.

Mais il y a encore plus longtemps on utilisait les pigeons pour autre chose, à toi de trouver pour quoi :

1 - Avertir de l'heure du goûter

2 - Indiquer les itinéraires les plus courts

3 - Transporter des messages

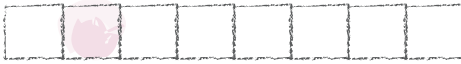
4 - Créer des oreillers de plumes



Au bout de ce chemin, redescends vers le village.

Tu sais, l'église de Saint-Rustice est un peu spéciale, **retrouve son ombre parmi ces trois propositions pour comprendre ce qu'elle a de particulier :**

Oui effectivement elle a deux



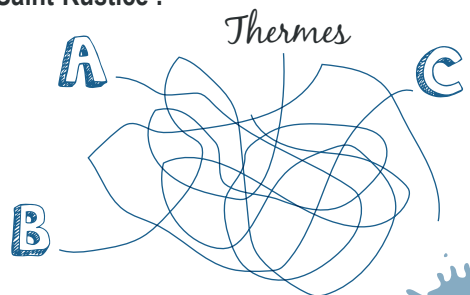
Une autre particularité de Saint-Rustice est qu'un monsieur a retrouvé il y a des années, un site archéologique sur la commune. En fouillant dans le sol il a découvert des thermes et des mosaïques qui devaient décorer une des salles. Incroyable !!!

L'un de ces chemins te mènera à la bonne définition du mot « therme », trouve-le pour comprendre ce que ce monsieur a découvert à Saint-Rustice :

A. Bains chauffants de l'empire romain

B. Site réservé aux combats de gladiateurs

C. Lieu de couronnement des rois et des reines





Continue tout droit après la Mairie.

Tu verras à ta droite, il y a une maison avec un jardin très original.
Qu'est ce qui est représenté dans ce jardin ?

Un village

Un zoo

Un cookie géant

Un musée



Passes ensuite devant l'ancien couvent, on le reconnaît car il y a une croix à son sommet. Descends la petite pente, passe devant le lavoir. Remonte, et en haut, regarde vers la plaine.

On le distingue à peine mais le canal latéral à la Garonne passe juste ici. Il fut construit au 19ème siècle pour acheminer les marchandises vers Bordeaux.

Aujourd'hui, d'autres activités peuvent se faire sur le canal, lesquelles ?



Tu peux également voir quelques arbres fruitiers, effectivement la commune produit un fruit que tu connais bien.

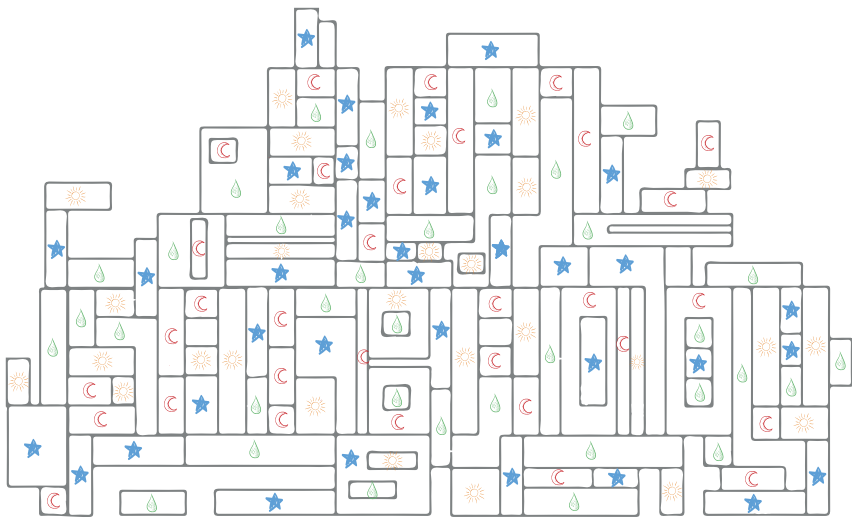
Devine de quoi il s'agit !

1 indice, le synonyme de ce fruit est une activité qui permet d'attraper du poisson :

La



Église de Saint-Rustice



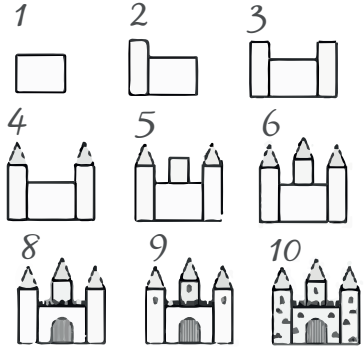
A - San Pistucate

B - San Salbadou

C - San Vignus

En passant derrière l'église,

tu remarqueras une maison sur laquelle est posée la plaque « Rue du Fort », cette maison correspond au premier bloc de l'ancien fort de Saint-Sauveur. Le second bloc est à côté, on l'appelle aujourd'hui la maison rouge.



Refais ces étapes pour apprendre à dessiner un beau château fort :



Traverse le village par la rue de la Paix puis au bout, emprunte à droite le chemin de la Palanquette. Passe devant l'école publique.

Ce bâtiment était anciennement appelé **le Château Massonnier** ; propriété d'une riche famille de Saint-Sauveur, le bâtiment se divisait en plusieurs salles, dont l'une d'elle, à l'est, faisait office de grand chai dans lequel s'opérait la vinification des raisins.



Après l'école, tourne à droite pour traverser le parc. Au bout, tourne à droite sur la rue de la Castellane puis à gauche sur le chemin de Saint-Guillaume. Emprunte ensuite à droite le chemin de terre vers la Mairie en remontant les allées d'Orzalis.

Te voici devant la Mairie. Tu imagines, d'après les archives de la commune, ce bâtiment existe depuis au moins 300 ans !! Il portait à l'époque le nom de **Château Gleises**, hérité du nom de l'une des familles qui en était propriétaire. Aujourd'hui, l'endroit s'appelle « **Monriquet** », baptisé ainsi car à l'époque il était coutume de nommer les lieux en fonction des anciens propriétaires. Pour l'anecdote, ce fameux propriétaire était Henri CORT mais cet homme était de petite taille. On l'appelait donc Monsieur Henri Cort le petit. La succession d'amalgames donna **Monsieur Henric le petit** → **Monsieur Riquet** → **Monriquet**.

A l'intérieur, tu peux trouver la représentation d'un objet très particulier. **Celle d'une météorite !!!** Tombée en juillet 1914 sur la commune, elle est l'une des rares météorites de sa composition répertoriée sur l'ensemble du globe !



Météorite de Saint-Sauveur

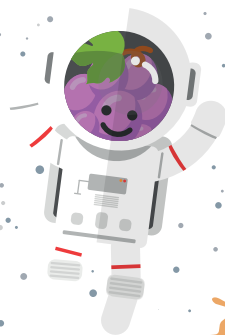
Voici sa photo

Mais au fait !

Saurais-tu me donner le prénom de l'astronaute toulousain qui est parti récemment dans l'espace ?

--	--	--	--	--	--

PESQUET



Vacquiers



En face de la Mairie tu peux voir la vitrine des vins du Château Plaisance.

Et oui, dans le monde viticole **le terme « Château » ne désigne pas forcément un bâtiment royal**. Ici cela veut dire que ce vigneron produit et récolte son raisin, transforme et vend aussi lui-même son vin. Regarde sur sa devanture, tu verras également un symbole bien particulier, sais-tu ce que cela signifie ?

Cela signifie que ce vigneron respecte les conditions de l'agriculture biologique : il utilise des produits naturels pour préserver la culture et la terre et agit avec le milieu naturel pour produire son vin.



Toi aussi deviens un expert de la vigne et apprends ces différents composants :

Racines

Cep : il s'agit du « tronc » et porte tous les autres éléments

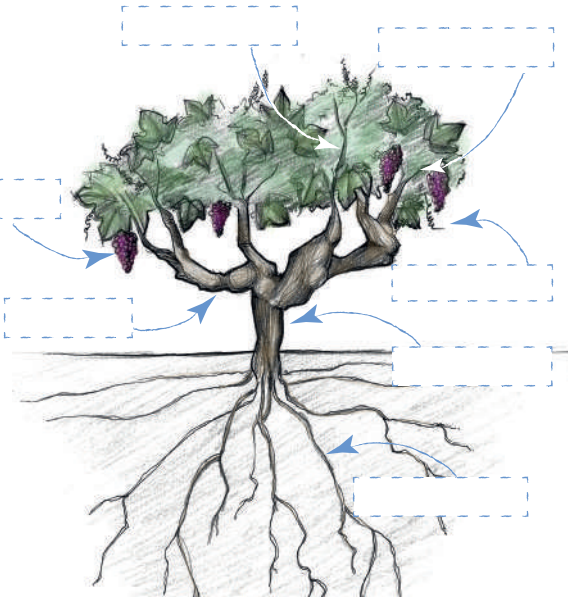
Sarment : comme une branche ou un bras

Rameau : sarment le plus jeune qui porte la grappe

Grille : comme une tige en spirale

Feuille

Raisin



Poursuis à gauche après la Mairie pour aller vers l'église tout en haut. Tu vas passer devant la statue de Jeanne D'Arc.

Il s'agit de l'une des personnalités les plus connues du Moyen Age car à seulement 17 ans, elle a contribué à inverser le cours de la guerre de cent ans.

Et toi, qu'est-ce que tu aimerais faire quand tu seras plus grand ?

Continue de grimper la pente pour arriver à l'église.



Tu es maintenant sur l'endroit le plus haut de tout le territoire du Frontonnais !

Et tu vois, dans tout ce paysage ce sont les vignes de Vacquiers, cela varie beaucoup au cours des saisons. **Retrouve les saisons en fonction de la vigne :**



Dans ces vignes, un vigneron utilise encore **la traction animale** pour labourer. Cela veut dire qu'il n'utilise pas un tracteur mais un cheval pour entretenir les sols. En plus de maintenir les vieilles pratiques, cela à l'avantage de pouvoir travailler sur des sols plus accidentés et plus pentus, là où la machine ne passe pas facilement.

Et toi, si tu étais vigneron, tu préférerais travailler avec un cheval ou avec un tracteur ?



Ce même vigneron réalise des vendanges à la main, car cela lui permet de cueillir des grappes entières. Mais c'est plus fatiguant et cela demande plus de travailleurs.

Et sinon, tu as vu dans l'arbre à côté de l'église il y a une boîte étrange : on dirait qu'il a pris son goûter ! En fait, on n'est pas si loin de la vérité ! Cette boîte est un peu comme un médicament préventif pour lui, c'est-à-dire qu'elle va l'aider à ne pas tomber malade.

En fait, il y a un insecte qui pond des œufs sur lui et les larves de cet insecte mangent ses feuilles et le rendent malade. Dans cette boîte, il y a un produit qui désoriente ces insectes et ainsi ils vont pondre ailleurs.

Relie les points pour deviner de quel insecte il s'agit :



Un -----

Retourne à la Mairie par le chemin de la Garosse, puis tourne à droite à la rue du Parc.

Sur ce chemin, tu pourras voir un arbre fruitier particulier, **reconnais-tu sa feuille ou son fruit ?**



C'est un



Villaudric



0,8 km

30 min

Départ parking mairie

Aire de pique-nique avec tables

Aire de jeux

WC



Tu es garé devant la mairie de Villaudric, pars vers la gauche, en remontant la rue. Puis directement à gauche sous le panneau de hauteur limite.

En face, tu peux voir le haut d'un vieux pigeonnier. On en trouve beaucoup sur le territoire car la colombine (fiente) était autrefois très utilisée.



Sais-tu pourquoi ?

A – Pour faire de la poterie

C – Pour servir de condiment alimentaire

B – Pour servir d'engrais

D – Pour fabriquer du béton

Indice : cela était très utile pour un territoire agricole



Repasse devant la Mairie,

sous le porche tu peux voir le blason de la commune. Sur un blason on retrouve souvent les éléments forts d'une commune.

Retrouve celui de Villaudric parmi ces 4 propositions :



Continue en direction de l'église.

Cette route s'appelle la rue de la Négrette, comme le nom du Cépage emblématique du Vignoble de Fronton.



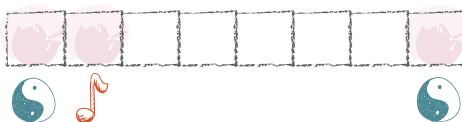
A côté de l'église, se trouve le château de Villaudric.

Un personnage historique très important y a séjourné. Déchiffre ce rébus pour trouver son prénom :



~~SON~~

Alors de qui s'agit-il ?



Continue sur cette route et tu vas arriver au plus vieux chai de tout le vignoble de Fronton, le chai du Château Caze.

Il est très joli alors n'hésite pas à aller voir à l'intérieur. Dans un chai, les vigneron fabriquent et stockent leur vin, mais comment passe-t-on du raisin au vin ? Complète le texte à trous ci-contre pour comprendre le processus de fabrication du vin :

BOUTEILLES

BARRIQUES

VIN

JUS

GRAINS

ALCOOL

CUVES

VENDANGES

« Les raisins rouges sont ramassés en septembre pendant la saison des _____ .

Les _____ de raisin sont ensuite déversés dans des _____ . Pour extraire la couleur et les arômes, il faut mélanger le jus et les baies du raisin.

Puis le _____ va fermenter grâce aux levures (naturellement présentes dans la peau du raisin) et le sucre va se transformer en _____ .

Une fois la fermentation terminée le jus devient du _____ . Celui-ci peut être stocké en cuve ou en _____ .

Après plusieurs mois ou quelques années le vin est mis en _____ . »



Reviens vers la Mairie. En rejoignant le parking tu vas passer devant le panneau de départ de la randonnée de Villaudric.

Cette balade est particulière car, selon la période, elle permet de voir deux fleurs protégées : une orchidée et une rose.

⚠ Il ne faut surtout pas les cueillir !

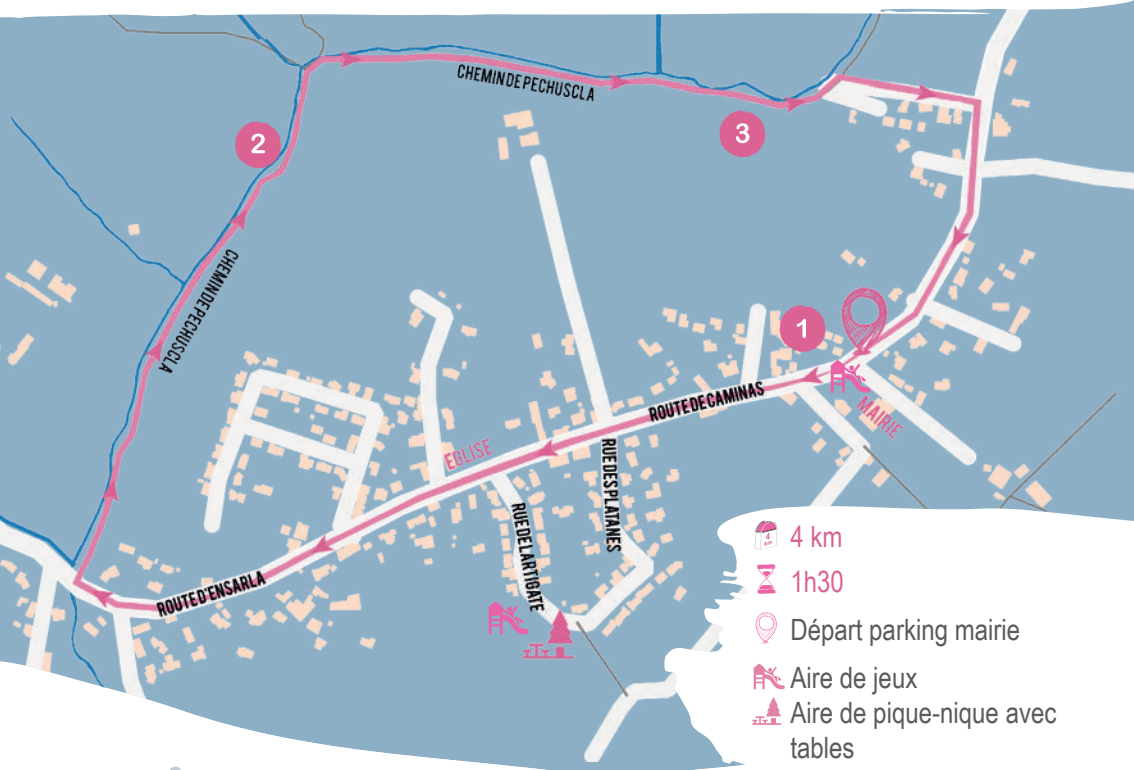
Quels sont leurs noms ?

Le S _ _ _ _ _ en C _ _ _ _

et la R _ _ _ de F _ _ _ _

1 indice : aide-toi du panneau de départ.

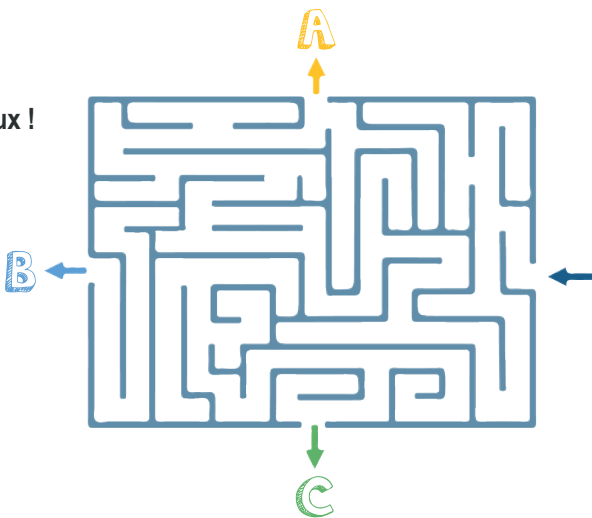
Villeneuve-lès-Bouloc



Tu es devant la mairie de Villeneuve-lès-Bouloc, et la Mairie est un bâtiment très important pour une commune.

Trouve la sortie du labyrinthe pour découvrir qui travaille dans ces lieux !

- A.** Le Maire et son conseil municipal
- B.** Le Baron de la Mairie
- C.** Les vignerons





Continue sur ce chemin, en longeant le ruisseau.

Tu sais, les cours d'eau sont très **importants pour la nature**. Malheureusement quand les gens jettent leurs déchets, le vent ou l'eau de pluie les transportent jusque dans les cours d'eau pour finir dans les mers et les océans.

Que dirais-tu ou que dessinerais-tu pour dire aux gens de ne pas jeter leurs déchets ?

Tu vas arriver à une intersection avec des panneaux jaunes assez étranges.

Ce sont des **panneaux d'indication de randonnée pédestre**. Depuis tout à l'heure, tu es sur le parcours de Villeneuve-lès-Bouloc qui s'appelle « **le sentier aux papillons** ». Effectivement sur le parcours entier, et suivant la saison, il y a beaucoup de papillons qui partagent la route des randonneurs.

Si tu veux les reconnaître, voici quelques papillons que tu peux croiser ici :




Au croisement, continue donc à droite. Sur ce chemin, tu vas passer devant une clairière où des biches et des daims sont élevés en captivité.

- ⚠ Ce sont des animaux sauvages alors ne les effraie pas et surtout, ne leur donne pas à manger.


Continue tout droit jusqu'à rejoindre la route. Tourne ensuite à droite pour retourner à ton point de départ.

Mais dis donc, puisque nous sommes sur le sentier des papillons, as-tu remarqué que grapillon aimait beaucoup la nature ? Dis-moi combien comptes-tu de grapillons dans cette page et la suivante en comptant celui-ci ?

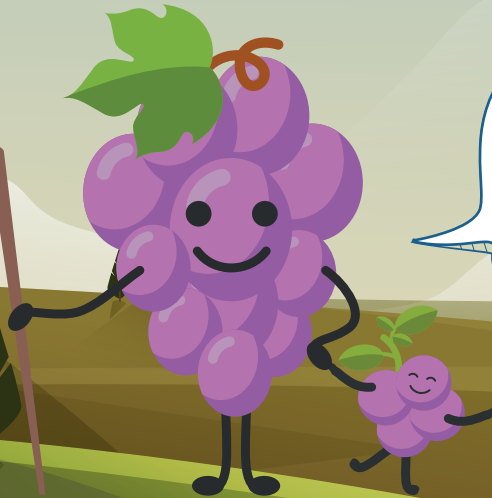




WHAAAOUUUUU TU AS REUSSI
A TOUT TROUVER ?!
TU ES VRAIMENT TRES FORT !



Reporte en page 2 toutes
les lettres codées que tu as
découvert lors de tes différentes
aventures dans le Frontonnais,
pour faire apparaître
la phrase mystère



Alors, est-ce que cela t'a plu ?

N'HESITE PAS A CONTACTER L'OFFICE DE TOURISME DU VIGNOBLE DE FRONTON
POUR NOUS DIRE CE QUE TU AS AIME, OU A L'INVERSE, CE QUE TU N'AS PAS AIME !

TU VEUX CONTINUER A DECOUVRIR NOTRE TERRITOIRE ?

Alors va vite à l'Office de Tourisme du Vignoble de Fronton
ou dans la Mairie la plus proche et récupère le livret des
Balades & Randonnées dans le Frontonnais



COORDONNEES

Office de Tourisme du Vignoble de Fronton
140, allée du Château - 31620 Fronton
05.61.74.80.69

tourisme-fronton@orange.fr ou randos@cc-dufrontonnais.fr

