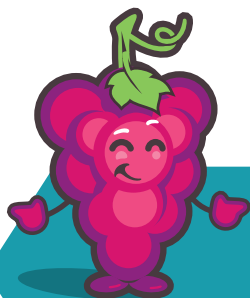


LES ROUTES DU PATRIMOINE EN

# PAYS TOLOSAN



Jeu itinérant  
pour tous



Chapitre  
Le Frontonnais  
et le Val'Aigo



Départ : Fronton



Réalisable en une demi-journée

env. 1h35 de route

env. 75km de route



Une escapade ludique et culturelle proposée par



Avec la participation de



# Le Pays Tolosan, vous connaissez ?

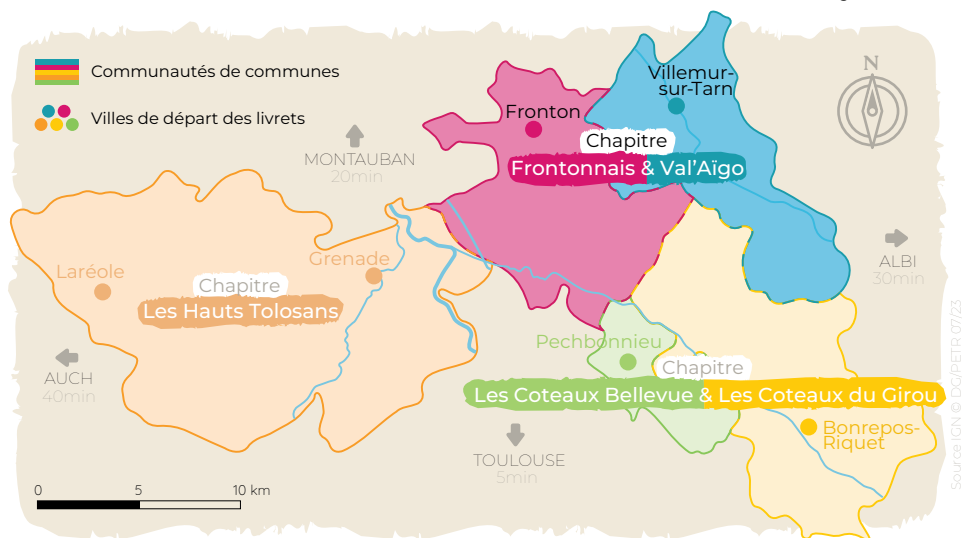
Au cœur de la richesse patrimoniale et historique du Pays Tolosan, nous lançons une invitation chaleureuse aux habitants et aux touristes à découvrir les trésors cachés de notre territoire.

Plongez-vous dans des itinéraires captivants en déambulant dans les allées ombragées du Château de Laréole ou en visitant la « machine hydraulique » de Pierre-Paul Riquet, concepteur du Canal du Midi. Explorez les forêts de Bouconne et de Buzet, baladez-vous dans le vignoble de Fronton avant une halte gourmande pour déguster nos produits locaux et autres gourmandises.

Que vous soyez habitant curieux de redécouvrir votre territoire ou touriste avide de vivre une expérience atypique, nos livrets sont conçus pour répondre à vos aspirations.

Nous vous attendons, embarquez avec nous dans un voyage ludique où les pierres racontent des histoires et où chaque recoin révèle un pan de notre héritage.

**Didier Cujives**  
Président du PETR Pays Tolosan



La richesse de son patrimoine et de ses paysages est immense.

Nous vous proposons donc d'en découvrir une partie :

*Bienvenus dans le Frontonnais et le Val'Aigo*



© Région Occitanie / C. G. V. / A. B. / M. / P. / R. / S. / T. / U. / V. / W. / X. / Y. / Z.

# Le Frontonnais et Val'Aïgo

À cheval sur les communautés de communes du Frontonnais et du Val'Aïgo, au croisement de Toulouse, Montauban et Albi, cette aventure vous mènera entre lacs et vignobles, au nord-est du Pays Tolosan. Vous pourrez découvrir un territoire riche en Patrimoine et en activités de toutes sortes.

## Une nature préservée

Le Frontonnais se distingue par son riche patrimoine agricole fondé sur la vigne et son cépage de référence : la Négrette.

Le Val'Aïgo, quant à lui, est une terre qui vit au fil de l'eau grâce au Tarn et à ses nombreux petits lacs. Ajoutez à cela une forêt et vous obtenez un cadre de vie agréable et paisible.



## Des espaces de loisirs

La Forêt de Buzet, la Voie verte du Val'Aïgo ou le canal de Garonne. Vous pourrez les parcourir à pied ou à vélo grâce à de nombreuses randonnées disponibles.

## Témoins de richesse

Le passé industriel du territoire, présent dès la fin du XIXe siècle, a également laissé sa trace et transparaît au travers de sites, aujourd'hui devenus patrimoniaux.

## Le patrimoine architectural

Au cœur des routes commerciales, le Frontonnais et le Val'Aïgo ont attiré richesses et seigneurs depuis l'Antiquité. Ils ont laissé leur marque dans le paysage au fil des époques avec des édifices aux styles variés qui font aujourd'hui le bonheur des visiteurs et des curieux.



### Les Châteaux

Château de la Garrigue ou Château de Villaudric, vous trouverez forcément un style qui vous plaira.

### Les églises

On y trouve aussi de nombreuses églises aux ornements remarquables et bien restaurées. Elles sont les témoins d'une histoire religieuse riche et parfois houleuse.



### Hors des sentiers battus

Enfin, on rencontre un grand nombre d'éléments de petit patrimoine, tels que des pigeonniers de toutes formes ainsi que de nombreuses autres curiosités.

### Vignobles et découvertes

Le Vignoble de Fronton est labellisé Vignobles et Découvertes depuis 2018. Sont labellisés, les domaines viticoles, hébergements, restaurants, mais aussi lieux culturels et naturels, activités de loisirs et événements se déroulant sur le vignoble.





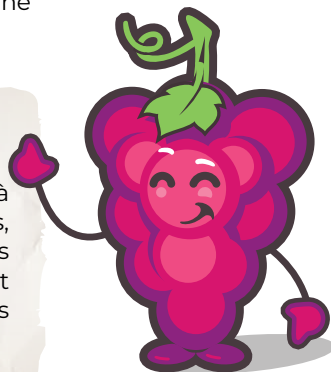
## Les règles du jeu

Bonjour, nous sommes **Albert le Héron** et **Gaston la Grappe**. Vous tombez à pic, nous allons partir pour notre promenade quotidienne. Nous connaissons le Pays Tolosan comme notre poche, pourtant, nous ne nous laissons pas d'explorer le Frontonnais et le Val'Aïgo. Suivez-nous, nous vous guiderons dans votre découverte de son Patrimoine et de ses paysages magnifiques. Nous résoudrons ensemble les jeux et les énigmes de ce livret. La dernière énigme de chaque étape nous amènera dans un nouvel endroit.

Si vous ne réussissez pas à résoudre toutes les énigmes, ce n'est pas grave, le but est de profiter ! Une fiche réponse peut vous aider en fin de livret.

### *Le code de la route*

Veillez à toujours respecter le code de la route et à ne jamais vous mettre en danger, ni vous-mêmes, ni les autres. De même, merci de vous garer sur des emplacements prévus à cet effet, ils sont nombreux. Utilisez n'importe quel GPS pour vous guider.



### *La propriété privée*

Veillez à respecter la tranquillité des habitants et à ne pas entrer sur une propriété privée. Nous avons conçu cette aventure de manière à ce que vous n'ayez pas besoin d'entrer dans les monuments.

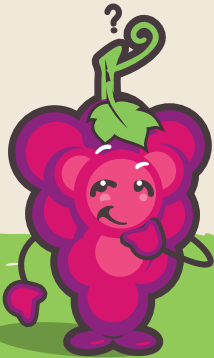
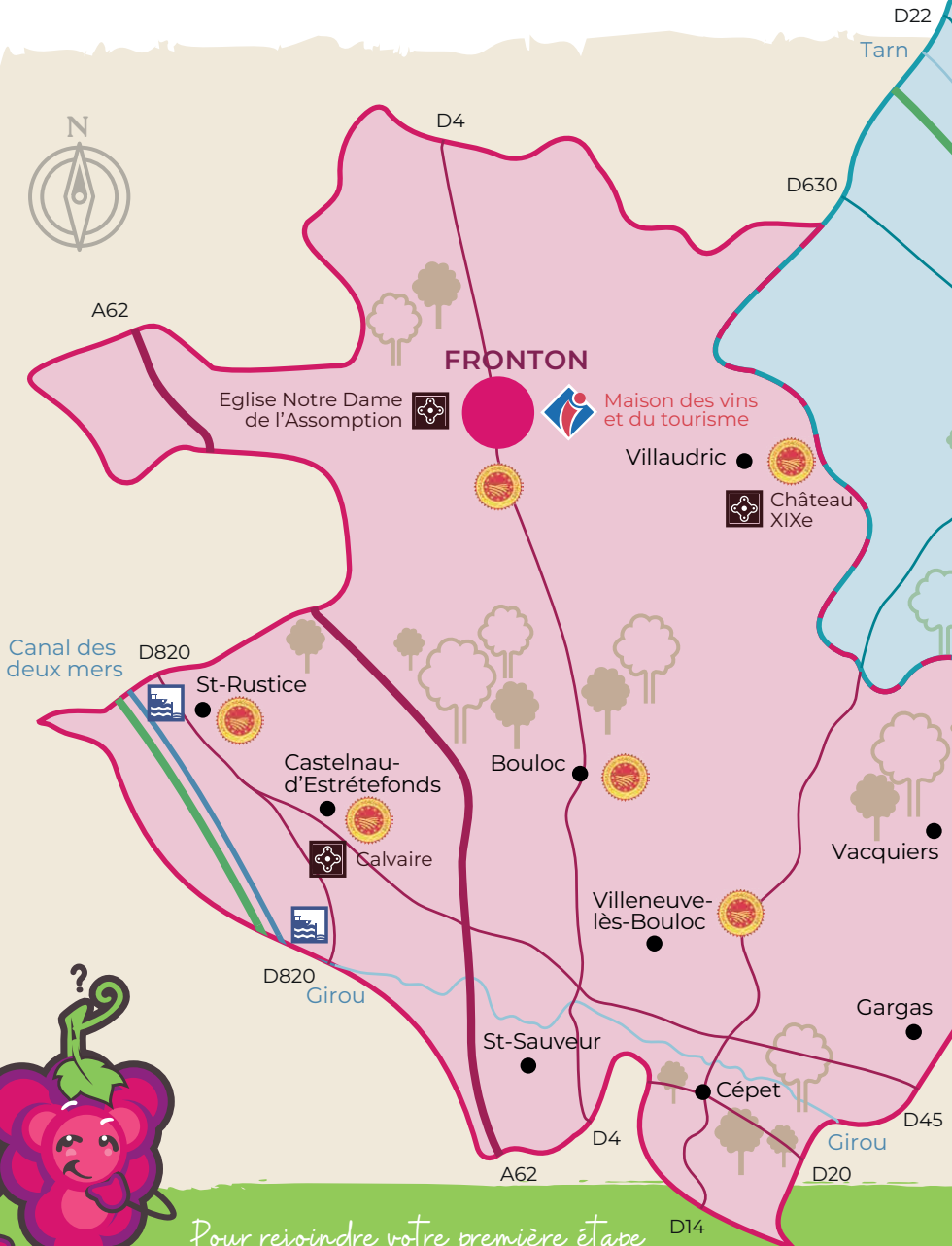


Amusez-vous et prenez plein de photos

#tourismefronton #tourismevalaigo

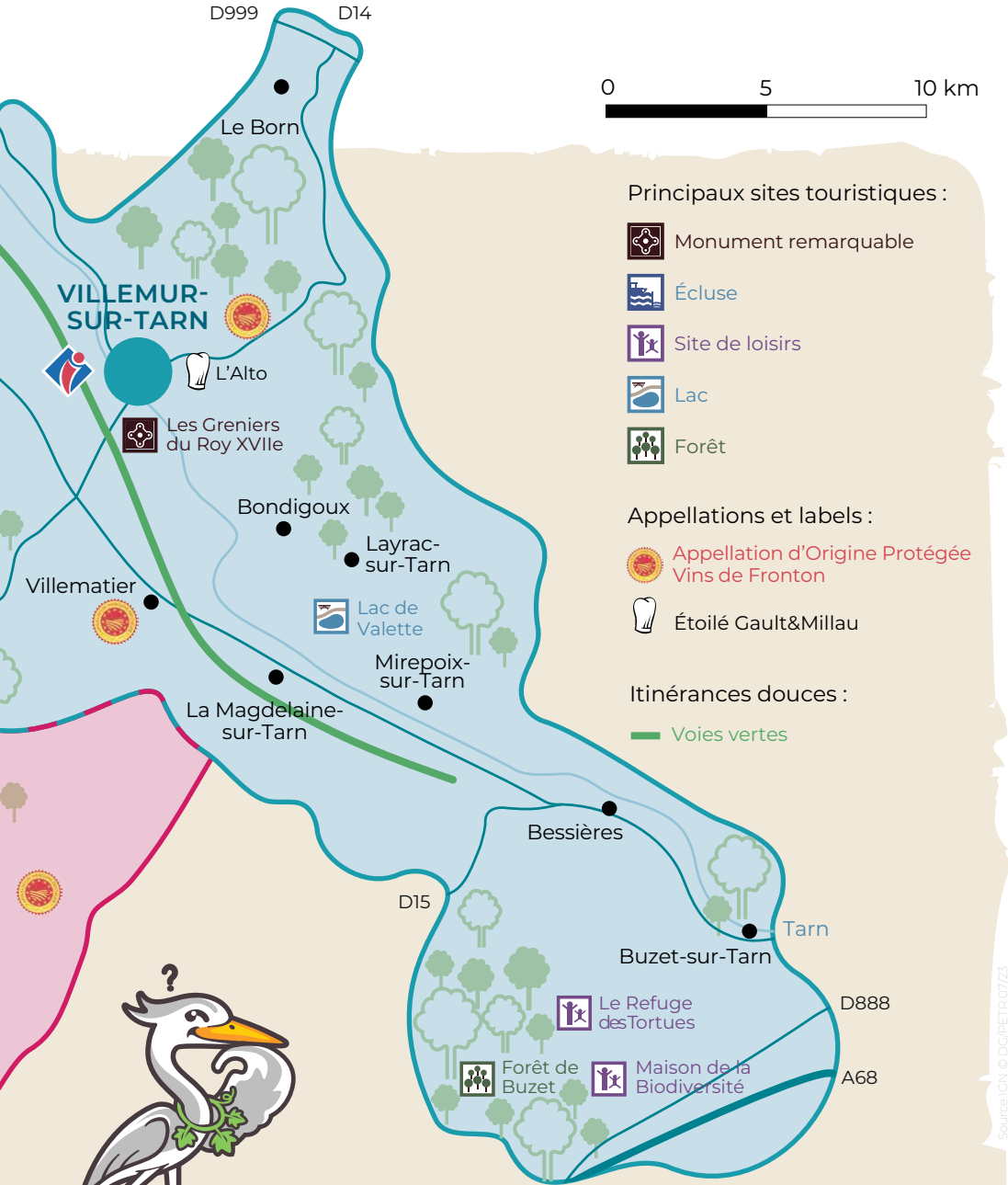


# Frontonnais & Val'Aigo



Pour rejoindre votre première étape  
Déchiffrez l'énigme de la page ci-contre

D999 D14



### Principaux sites touristiques :

-  Monument remarquable
-  Écluse
-  Site de loisirs
-  Lac
-  Forêt

### Appellations et labels :

-  Appellation d'Origine Protégée Vins de Fronton
-  Étoilé Gault&Millau

### Itinérances douces :

-  Voies vertes



# Fronton



Pour se garer :  
Office du  
tourisme



## Château de Capdeville

Le château de Capdeville accueille la **Maison des vins** et l'**Office de Tourisme de Fronton**. Quelle couleur ne retrouve-t-on pas sur sa façade ?



## Le blason

Mais où se cache le blason de Fronton ?

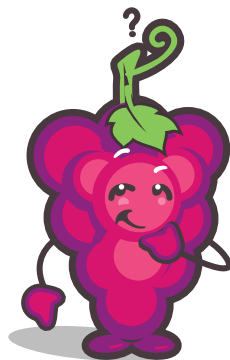
Pour le trouver, partez à pied vers le village en empruntant le petit sentier qui part vers la droite (château dans votre dos) puis continuez tout droit jusqu'à **la mairie**.

Sur quel support est-il gravé ?

-----

Combien de croix et de jars (oie mâle) y-a-t-il ?

-----



Avez-vous  
trouvé le blason ?



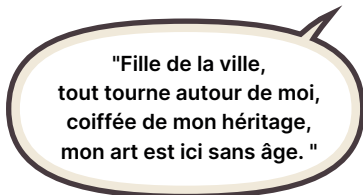


## Au centre de tout

En continuant sur l'**avenue Alain Falguière** par laquelle vous êtes venus, **au centre du rond-point**, une femme assise semble vouloir vous parler :

Quel métier représente-t-elle ?

- A. une vendangeuse
- B. une blanchisseuse
- C. une danseuse



## L'emblème perdu

En répondant aux questions suivantes, partez en quête d'un symbole important de la ville que vous avez peut-être déjà croisé.

Commencez par trouver le nom de la rue où il se cache.

Qu'est-ce qui a été proclamé en 1792 suite à la Révolution française ?

Maintenant, identifiez le numéro de la rue en trouvant le chiffre suivant manquant.



*Indice : La table de Pythagore pourrait vous servir si vos souvenirs d'enfance ne sont plus vivaces.*

À quelle adresse devez-vous vous rendre\* ? \_\_\_\_\_

Quel est le symbole que vous y trouvez ? \_\_\_\_\_

## Des Vins et des jars

Fronton fut autrefois une sauveté (refuge juridique bâtie autour d'une église). Suite aux croisades, en 1119, elle fut placée sous l'autorité de l'Ordre des Hospitaliers de Saint-Jean de Jérusalem. Ses membres, les **Chevaliers de Malte**, sont d'ailleurs, selon la légende, à l'origine de l'arrivée du vin à Fronton. En passant par Chypre, au retour de croisade, ils auraient ramené un cépage, le Mavro, qui serait ensuite devenu **la Négrette** actuelle.



Mais pourquoi un jars sur le blason de Fronton ? Justement, parce que c'était l'emblème de Didier Thollon de Saint-Jalle, Grand Maître de l'Ordre de Malte et seigneur de Fronton.

## La Halle

En poursuivant votre route dans cette même rue de la République, vous allez arriver sur la **Place du 11 novembre 1918**. Au fond de la place se situe la halle de Fronton. Que retrouvez-vous sur les grilles de la halle de style art déco ?

## Un Tour à l'église

Revenez sur vos pas pour trouver la petite rue de l'église, face à vous. En la suivant, vous arriverez sur le **parvis de l'église de Fronton**.

Vous ne vous en êtes peut-être pas rendu compte, mais vous êtes cernés... Pas de panique, aucun danger ne vous menace ! Observez bien la place de l'église, vous remarquerez beaucoup de croix autour de vous.

Saurez-vous toutes les relier à la bonne définition ?

1.

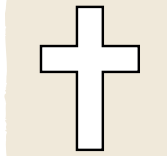
Haute en couleur je suis pourtant très stricte.

Gare à vous si vous me désobéissez, vous repartirez à pied.



4.

Je suis bien anecdotique et pourtant je suis là. En tête à tête avec l'église je passe mes journées.



2.

Étrange et étrangère. J'ai 4 bras mais 8 mains.



5.

Perchée en hauteur, ma voisine est une simple barre mais nous avons des airs de famille elle et moi.

Je suis un peu sombre et menaçante mais mon rôle est primordial pour ma maison.



3.

Pas vraiment égale mais mondialement connue.

Je suis souvent accompagnée mais tout le monde me comprend seule.



## Croisons le fer !

L'ordre de Saint-Jean de Jérusalem, dont nous avons parlé est un ordre militaire religieux qui exista du XIIe au XIXe siècle, ce qui en fait un ordre à la longévité assez exceptionnelle. Le but d'un ordre religieux militaire est de lutter pour le culte, ici catholique, par tous les moyens, y compris par les armes. La spécificité de cet ordre est la création d'hôpitaux en Terre Sainte (Jérusalem), d'où leur nom d'hospitaliers.



## L'énigme des pitchouns

Avant de rejoindre la voiture sur le parking du Château Capdeville, relie les animaux à leur maison.



Le lapin ●

● L'écurie



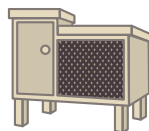
Le cheval ●

● La basse-cour



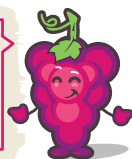
Le jars  
et  
les oies ●

● Le clapier



## Le conseil de Gaston

À quelques kilomètres de là, sur le canal de la Garonne, se trouve l'**écluse de Saint-Rustice**, petite commune au passé étonnement riche qui s'étale de l'Antiquité au XIXe siècle, durant lequel cette fameuse écluse fut construite.



Pour rejoindre votre prochaine étape

Voici l'ancien nom de la ville où vous devez à présent vous rendre

Latin : Castellum Novum Strictis Fontibus (Château neuf aux étroites fontaines)



# Castelnau-d'Estrétefonds



Village à l'horizon



Pour se garer :  
Rue du  
Stade

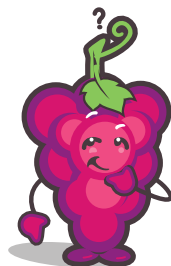
Depuis les places de parking, tournez le dos au stade et dessinez la silhouette du village avec ses bâtiments remarquables.



Le parvis de l'église

Reprenez la route et dirigez-vous vers les hauteurs du village. Vous pouvez vous garer derrière l'église au **54 rue de l'église**.

Au-dessus de la porte de l'église, se trouve un tympan de bois sculpté. Pouvez-vous identifier l'homme à droite ?



## Un peu d'histoire

Ah Saint Martin ! Il est partout. À Castelnau-d'Estrétefonds, l'église lui est dédiée. Elle fut construite en 1550 avant l'arrivée d'une confrérie de Pénitents Blancs. Les pénitents sont des groupes de chrétiens laïcs qui prient publiquement et s'entraident.

L'église a eu une histoire mouvementée faite d'effondrements et de reconstructions. Il semblerait que cela soit dû à une construction trop rapide sur un sol peu stable.

## Promenons-nous !

Derrière l'église, vous trouverez un chemin qui vous mène jusqu'au **Parc du Terroir**. Prenez le temps de vous promener pour connaître le nom commun de ces arbres fruitiers.

*Malus domestica*

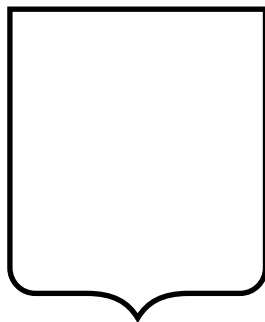
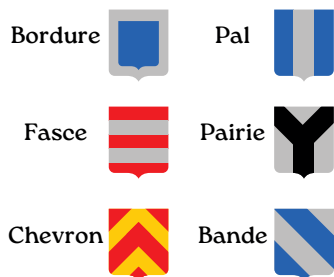
*Prunus Cerasus*

## Le blason

Maintenant, remontez vers l'église. À vos crayons ! À l'aide des indications ci-dessous, redessinez le motif des armes de la ville de Castelnau-d'Estrétefonds, défini comme suit :

### De sinople aux deux fasces d'or

#### Pièces Héraldiques



#### Émaux



## Calvaire rue Capech

Rendez-vous, au-delà du château, rue Capech. Vous y trouverez un Calvaire, c'est-à-dire une croix chrétienne avec le Christ (présent sur la face principale). Tournez autour, dans le sens des aiguilles d'une montre, et tentez de deviner l'identité des autres personnages.



- |  |  |  |
|--|--|--|
| 1. A) Sainte Lucie<br>B) L'oncle José<br>C) Le Christ Rédempteur | 2. A) Marie Madeleine descend Jésus de la croix<br>B) Une Pietà (vierge éplorée)<br>C) Roméo et Juliette | 3. A) Le Pape<br>B) La mère Michelle<br>C) Un évêque |
|--|--|--|

Pour rejoindre votre prochaine étape

U Z B P T H D Q R  
— — — — —  
W B D R V J F S T

# Vacquiers

## La mairie

Bienvenue à Vacquiers !

Vous êtes sur la **place devant la mairie**. Autour de vous se trouvent des panneaux d'informations. Peut-être peuvent-ils vous aider à retrouver les éléments manquants du blason de Vacquiers ci-contre.

Trouvé ? Replacez-les sur le blason !

## Le clocher

Depuis le village bas où vous êtes, vous pouvez voir le clocher de Vacquiers. Au cours de ce voyage, vous avez peut-être déjà rencontré et, vous rencontrerez par la suite, plusieurs types de clochers bien différents.



Tentez de faire correspondre chaque clocher à son nom et identifiez celui de Vacquiers.

### 1. Clocher-mur

Une façade qui se prolonge en hauteur, percée de plusieurs baies pour accueillir des cloches.

### 2. Clocher porche

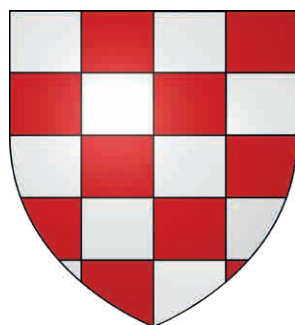
Présent dès l'an mil, ce type de clocher intègre à sa base l'entrée principale de l'église.

### 3. Clocher toulousain

Ces clochers sont remarquables par leurs huit faces et sont typiques de la région.

### 4. Clocher carré

Modèle apparu au XIIe siècle, formé d'une tour carrée, encadré de clochetons.





## Croix abandonnée

Partez en quête de la croix qui se cache derrière ce message :

"Je suis une grande croix abandonnée par son martyr. Mon propriétaire n'est pourtant pas bien loin et vient me retrouver tous les 10 novembre. Je suis faite d'un matériau qui ne ploie pas et réchauffe les cœurs."

Où se trouve la croix ? \_\_\_\_\_

A quel personnage saint peut-on la rattacher ? \_\_\_\_\_

### La religion dans le village

Au cours du XIXe siècle, le village est marqué par plusieurs "missions". Il s'agit de campagnes de ré-évangélisation réalisées par des hommes d'Église qui reviennent un temps à la vie civile pour prêcher, souvent dans les zones rurales. Lorsqu'elles sont achevées, elles sont alors matérialisées dans la commune par des croix de missions. Saurez-vous toutes les retrouver ?



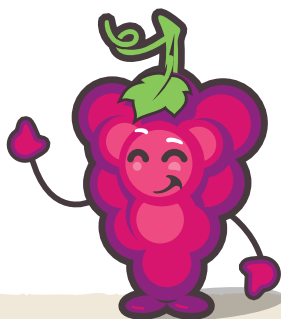
### L'énigme des pitchouns

Sur quelle plante le raisin pousse-t-il ?

- A. La vigne
- B. Le raisinier
- C. La vinha

Que fabrique-t-on avec le raisin ?

- A. Un médicament
- B. Du vin
- C. Des bonbons



### Le conseil de Gaston

N'hésitez pas à vous rendre au Village-Haut pour admirer des statues réalisées par Jacques-Pascal Virebent, architecte de la ville de Toulouse. Vous y trouverez également le départ de la **Vitirando** sensorielle qui vous fera découvrir les senteurs et arômes des vins de Fronton.

Pour rejoindre votre prochaine étape

E I E I E I E I E I E I E I E I E I

# Forêt de Buzet



*La gestion de la forêt*



Bienvenue dans le Val'Aïgo, la vallée de l'eau ! Apprenons-en ensemble un peu plus sur la Forêt de Buzet !

Mais qui entretient cette forêt si paisible ?  
... Tiens, le pic vert s'est mis à taper contre un arbre, je crois qu'il essaie de nous donner la réponse.

A -- N --  
B --- O ---  
C --- P ---  
D -- Q ---  
E . R ---  
F ... S ...  
G --- T -  
H .... U ---  
I .. V ....  
J ---- W ---  
K -- X ---  
L .... Y ---  
M -- Z --

--- ..    ---    -    ..    .    ..    - ..  
---    .    - . - .    - -    . -    -    -    .    -    -    -    . - .



*L'énigme des pitchouns*

Entourez l'intrus :



**La Forêt**

En Haute-Garonne, 20 % du territoire est occupé par des forêts. Les 460 hectares qui composent celle-ci sont classés Espace Naturel Sensible (ENS) et sa gestion est soutenue par l'Office National des Forêts (ONF). Elle est un lieu de diversité à protéger et à découvrir dans le respect des nombreuses espèces animales et végétales qui y vivent.





## Les espèces de la forêt de Buzet

Le veilleur de la forêt a envoyé un message codé aux animaux conviés au conseil. J'ai pu retrouver leurs images. À vous maintenant de chercher leurs noms.



1. \_\_\_\_\_

2. \_\_\_\_\_



3. \_\_\_\_\_

4. \_\_\_\_\_



5. \_\_\_\_\_

Voici venu l'heure du conseil secret des animaux de la Forêt de Buzet. Moi le 1-DRUBAS, veilleur de cette forêt, j'appelle mes compagnons la 2-LINEUGROLE, le 3-PHEMOG, le 4-TONRIT et la 5-NERDAMALAS à me rejoindre pour discuter ensemble de l'avenir de notre belle forêt.



## Le nom des forêts

Feuilles, branches et troncs, autour de vous, tout crie mon nom. Attentifs voyageurs, observez... et vous trouverez aisément mon identité.



Ormaie

Aulnaie

Chênaie

Châtaigneraie

Sapinière

Hêtraie

Pinède

Boulaie

Frênaie



### Le conseil d'Albert

Autour de cet apaisant écrin de verdure, vous trouverez différents lieux d'intérêt. Près du parking sud, le **Refuge des Tortues**. Depuis le parking nord, la **Maison de la Biodiversité** (horaires en ligne) et l'**Original Green Park**.

~ Pour rejoindre votre prochaine étape

Ce n'est maintenant plus à une forêt mais à une rivière que Buzet s'attache.

# Buzet sur Tarn



## Poids publics

Sur la **place de la Bascule**, vous trouverez un petit édifice qui lui donne son nom. Il est lié à ce qu'on appelait l'octroi. Qu'est-ce que l'octroi ? La bonne réponse se cache dans les propositions suivantes :

Octroi ●

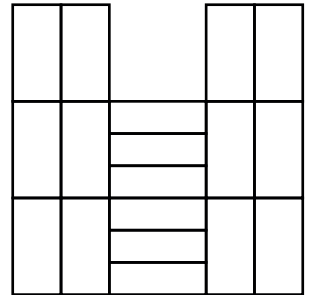
1. Payer le seigneur pour sa protection
2. Payer l'utilisation du four ou du moulin
3. Impôt sur le sel
4. Taxe d'entrée des marchandises dans la ville selon leur poids.



## Halle-mairie

Rendez-vous à l'**ancienne halle-mairie** en remontant la promenade vers le pont puis en tournant à gauche dans la Grand-rue des fleurs.

Levez les yeux et observez la charpente. Voici son plan, de combien de carrés est-elle composée ?



## L'église

Prenez la rue de l'église. **Devant l'église**, vous remarquerez de nombreux trous dans sa façade. Ils se nomment "trous de boulins". À votre avis, que sont-ils ?

Des niches pour de petites statues

Des fenêtres rebouchées

Des éléments de décoration

Des abris pour les oiseaux

Les vestiges des poutres de l'échafaudage

Combien y a-t-il de boulins ? \_\_\_\_\_

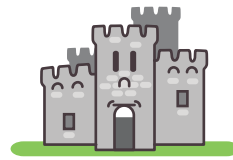
## L'énigme des pitchouns

Rapprochons-nous du Tarn en dépassant le petit parking de l'église.

Quel bâtiment n'est plus présent aujourd'hui à Buzet-sur-Tarn et qui abritait autrefois le seigneur et les chevaliers ?



Un moulin



Un château fort



Une haute tour

## Un passé riche

Buzet est une ville qui fut créée et a évolué au rythme du Tarn. Son lien avec la rivière est fort. Elle a été érigée au début du Moyen-Âge en tant que place-forte pour protéger le pont qui reliait les villes principales de la région. D'abord destinée à n'être qu'une place militaire, elle se développe petit à petit.

La ville, comme le pont, connaissent de nombreuses refontes et mutations. En effet, ce dernier est détruit et reconstruit à plusieurs reprises. L'actuel, date de 1955.

## Le Tarn

C'est en longeant le Tarn que l'on comprend le lien entre la rivière, le pont et la ville.

Tentez de replacer sur la carte les grandes villes reliées grâce au pont de Buzet-sur-Tarn.

- Albi      -- Castres      -- Toulouse  
-- Buzet-sur-Tarn      -- Montauban



## Le Pont

Rendez-vous au pont et prenez garde !

De nombreux ponts abritent des trolls, celui de Buzet ne fait sûrement pas exception.

Ça y est nous voici face à lui.



Au ciel la tête  
levez, de bons yeux il vous  
faudra posséder. Je suis  
prisonnier de deux êtres  
chimériques. Echappé d'un blason,  
je voulais simplement me rendre  
chez mes cousins de basse-cour.  
Qui suis-je ?

## Pour rejoindre votre prochaine étape

Mon premier est une étendue d'eau entourée de terre

Mon deuxième vient après 1

S'il existait, mon troisième serait le féminin de valet



# Lacs de Valette



Pour se garer :  
**Parking Chem. des Lacs**  
**31340 Layrac-sur-Tarn**



## Les jeux du lac



Quelle émotion de revenir là où je suis né ! C'est l'occasion de rendre visite à mes cousins Héron Garde-Bœufs et Héron Pourpré.

Pour commencer votre visite des Lacs de Valette, vous pouvez vous diriger vers les différents panneaux explicatifs. Ils proposent de petits quiz et jeux sur la faune et la flore locale.



## Le Lac des mouettes

Quel doux concert que celui des oiseaux !  
Mais, parfois certains exagèrent.  
Parmi les 7 espèces présentées au lac des Mouettes, lesquelles sont les plus bruyantes ?

-----  
-----



## Un espace naturel préservé

Les Lacs de Valette sont aujourd'hui entièrement dédiés à la préservation de la biodiversité et à son observation. Les amateurs d'ornithologie auront la chance d'observer différentes espèces d'oiseaux aquatiques et peut-être même la nidification dans la héronnière. À leurs côtés, papillons, libellules et amphibiens se prélassent à l'ombre des arbres de cette zone humide.



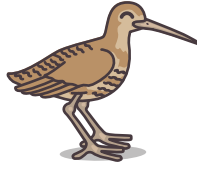
## Le Lac des Hérons et les oiseaux perchés

Aujourd'hui, les scientifiques ne considèrent plus que les oiseaux ci-dessous forment une famille car ils n'ont pas d'ancêtres communs. Et pourtant, longtemps, on leur a donné un nom commun. Le connaissez-vous ?

Indice : leur nom faisait référence à leurs pattes semblables à ce que les circassiens utilisent pour prendre de la hauteur.



Échasses



Bécasseaux



Pluviers



Grues



Cigognes



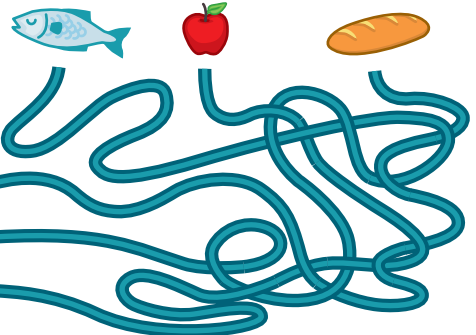
Hérons



## L'énigme des pitchouns

Aide Albert à retrouver son chemin pour déguster son repas favori.

Sauras-tu deviner duquel il s'agit ?



### Le conseil d'Albert

Une petite faim ? Les fruits du verger sont là pour les visiteurs. Et pour les jardiniers en herbe et tous les passionnés de nature, l'Espace Naturel Sensible des Lacs de Valette dispose d'un verger conservatoire pour les vieux arbres fruitiers de la région.



Pour rejoindre votre prochaine étape

12. 1. 13. 1. 7. 4. 5. 12. 1. 9. 14. 5. 19. 21. 18. 20. 1. 18. 14.

# La Magdelaine-sur-Tarn



## Le clocher



Pour se garer :  
**Parking  
Mairie**

Rejoignez l'**église**, dont vous apercevez le clocher au-delà de la mairie. Sur l'église se trouve une date incomplète. Observez bien : cloches et boules additionnées vous donneront la réponse.

Les réparations de l'église furent terminées en



## Se faire pigeonner

Revenez sur vos pas pour rejoindre **le pigeonnier**. Dépassez la mairie, puis au carrefour prenez à droite. Le pigeonnier se trouve au niveau du rond-point suivant. Vous connaissez sûrement l'expression "se faire pigeonner".

Mais savez-vous d'où elle provient ? Un parchemin a été retrouvé mais il est tout déchiré.

Recomposez-le pour connaître une des hypothèses sur l'origine de cette phrase.

1 \_ \_ \_ 2 \_ \_ \_ 3 \_ \_ \_ 4 \_ \_ \_ 5 \_ \_ \_ 6 \_ \_ \_ 7 \_ \_ \_ 8 \_ \_ \_ 9 \_ \_ \_

- A. Il était une fois, un seigneur qui avait toutes les qualités, excepté la fortune.
- B. Et les parents bernés, ne purent que s'accommoder de leur gendre désargenté.
- C. Désespéré, il se confia à un ami. Ce dernier lui conseilla de rajouter de fausses entrées pour les oiseaux à son pigeonnier pour faire croire à sa richesse.
- D. La dote convenue, le mariage fût célébré dans la joie.
- E. Une jeune fille et ses parents se présentèrent alors, impressionnés par le pigeonnier.
- F. Le jour vint pour lui de se marier. Mais qui épouserait un seigneur si visiblement pauvre ?
- G. Malheureusement, la ruse ne tarda pas à être découverte.
- H. Ils n'oublèrent cependant pas de clamer à tout le monde qu'ils s'étaient fait pigeonner.
- I. La loi ne lui donnait même pas le droit d'avoir un grand pigeonnier.



## Les pigeonniers

Tout comme les clochers, les pigeonniers sont construits selon différents modèles.

Retrouvez-les dans cette grille.

À votre avis, de quel type est celui de la Magdelaine-sur-Tarn ?

- (Sur) arcade
- Gariotte
- Grenier
- (Sur) pilier
- Porche
- Tour
- Tourelle

|   |   |   |   |   |   |   |   |   |   |   |   |   |
|---|---|---|---|---|---|---|---|---|---|---|---|---|
| D | D | N | V | A | D | F | A | T | U | C | S | X |
| Q | J | N | G | M | Z | D | F | R | J | R | L | Q |
| T | O | U | R | E | L | L | E | A | C | S | E | F |
| H | C | N | E | C | R | E | H | B | V | A | B | C |
| Y | D | G | N | E | A | D | C | O | U | L | D | N |
| K | A | R | I | L | G | A | R | I | O | T | T | E |
| E | L | L | E | M | L | T | O | U | R | L | L | E |
| O | I | F | R | O | A | P | P | I | P | B | Q | Z |
| P | C | D | I | Y | E | N | H | S | C | O | R | D |



## Pigeons menacés, pigeons protégés

Renégats des campagnes, fuyez-moi. Au bas des pigeonniers je vous garde frustrés. Ne vous avisez pas, belettes et chats, d'oser paraître à mes pieds. Dites-vous bien messieurs les rats, que votre nombre ne m'effraie pas. Imaginez, rêvez, autant que vous le voudrez, même le rusé renard ne me vainc pas. Ensemble, fouines et furets repartent toujours bredouilles, pourtant, mon allure peut sembler bien oubliable. Rien ne sert aux grimpeurs de ruminer. En mon pouvoir et sous ma garde, aucun pigeon ne périra.

Quelle protection contre les rongeurs se cache dans ce texte ?

## Les pigeonniers

Si la Magdelaine-sur-Tarn est reconnaissable à son clocher-mur, elle peut aussi s'enorgueillir de son pigeonnier. Ces derniers sont nombreux dans la région et étaient un signe d'aisance économique. Ils étaient particulièrement utiles pour la viande des volatiles ainsi que pour récupérer leurs fientes qui permettaient de fabriquer un engrais très efficace surtout pour les vignes : la colombine.

### Le conseil d'Albert

Juste à la sortie du village, vous trouverez le **lac de la Magdelaine-sur-Tarn**. Un peu plus loin, vous verrez l'imposant clocher-mur du village de **Le Born**.



Pour rejoindre votre prochaine étape

016T-102-10melliv

# Villemur-sur-Tarn

## Le Tarn



Commencez votre exploration **Square des pupilles de la Nation** !

La ville de Villemur a toujours évolué grâce et avec le Tarn. Retrouvez les professions qui s'exerçaient sur la rivière, celles sur les berges, et celles sur le port ?

La réponse est plus près de vous que vous ne le pensez.

- Charpentier de marine
- Lavandière
- Haleur
- Pêcheur de sable
- Batelier
- Cordier



## La mairie

Remontez maintenant la rue Saint-Jean. Si vous observez bien **la mairie**, vous pourrez trouver en quelle année elle fut construite. \_\_\_\_\_

A votre avis, à quel style ressemble-t-elle le plus ?



A. Art déco



B. Art nouveau



C. Art moderne





## L'énigme des pitchouns

Remontez la **rue Saint-Michel** à gauche de la place (mairie dans le dos), jusqu'à l'église.

Identifiez la forme géométrique qu'on ne retrouve pas sur l'église.



## La porte de l'église

C'est un vrai chantier, ici ! On ne sait plus qui est qui et qui fait quoi. En tant que chef de chantier, vous disposez des noms de vos hommes, de leurs métiers et de leurs outils. Maintenant, associez chacun d'entre eux à sa profession puis dirigez les vers leurs outils de travail.

**Maurice Puget** ●

● Menuisier ●



**Jean Fonvieille** ●

● Forgeron ●



**Guillaume Chaubard** ●

● Peintre ●



**Bernard Bénézet** ●

● Architecte ●



**Jean Jacques Esquié** ●

● Ébéniste ●



**Antoine Blancou** ●

● Verriers ●



**Ms. Gesta et Rigaud** ●

● Sculpteur ●



**M. Maurette** ●

● Facteur d'orgue ●



## Le conseil d'Albert

Si vous veniez à descendre vers les berges de la ville, prêtez attention aux **escaliers peints**. Vous pouvez également vous rendre au **Square de la Voie** sur les hauteurs de la commune car il dispose d'un très beau point de vue sur la région.



## Les greniers du Roy

Continuez dans la rue Saint-Michel et tournez à droite dans la **rue Henri de Navarre** pour arriver 150 m plus loin aux **Greniers du Roy**.

Ce bâtiment est l'un des plus notables de la ville.

Savez-vous quelle fonction les Greniers du Roy n'ont-ils pas occupé au fil des siècles ?

Grenier à grain

Hôpital bénévole

Siège de l'hospice  
St-Jacques

Soufflerie de peaux

Salle d'exposition

Tribunal

## Le monument aux morts

Vous pouvez à présent vous rendre **Place du souvenir** en continuant tout droit dans la rue et en tournant à droite au parking.

Observez le **monument aux morts** qui s'y trouve.

Le soldat qui se tient debout devant vous marche sur un animal à terre.

- Savez-vous de quel animal il s'agit ?
  - A. Un pigeon
  - B. Un aigle
  - C. Une dinde
- Qui représente-il ?
  - A. Les soldats morts pour la France
  - B. La famine de la guerre
  - C. L'Allemagne vaincue

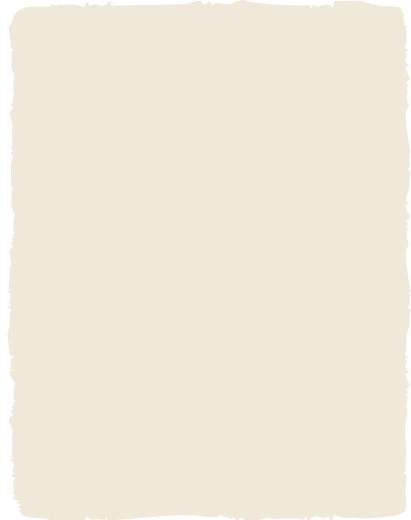
## L'enseigne

Rendez-vous à la **Tour de défense**, derrière vous au bord de la rivière.

Depuis le point de vue sur le Tarn et la Tour de la Défense, une enseigne métallique vous indique une ancienne boutique.

Pourriez-vous la redessiner ici et donner le nom du type de commerçant ou artisan qui s'y trouvait ?

-----





Observez devant vous l'**ancienne usine Brusson**.

"Il est tard et tous les ouvriers de la nouvelle usine Brusson sont rentrés chez eux. Seuls les gardiens de nuit laissent apparaître des rayons de lumière au travers de quelques fenêtres. Aucun moyen pour vous, voyageurs temporels, de savoir en quelle année vous avez échoué lorsque votre vaisseau est tombé en panne.

Aucun, vraiment ?

Une petite voix vous souffle qu'il en existe pourtant un.

Observez ci-contre la façade de l'usine.

La réponse s'y trouve peut-être."

Alors, en quelle année êtes-vous ?

-----



## Le dynamisme économique d'une ville

Le nom de Villemur, qui signifie littéralement "ville mur", convient bien à cette ville. Elle n'a en effet jamais été prise, notamment grâce aux défenses naturelles que sont la rivière et les deux ravins qui entourent la ville. La grande tour de défense a également bien joué son rôle.

C'est ainsi une commune qui a pu largement s'épanouir, notamment grâce à la présence de la rivière qui lui assure une place de choix au sein des axes de communication et de commerce.



- Pour rejoindre votre prochaine étape

XXII · IX · XII · XII · I · XXI · IV · XVIII · IX · III

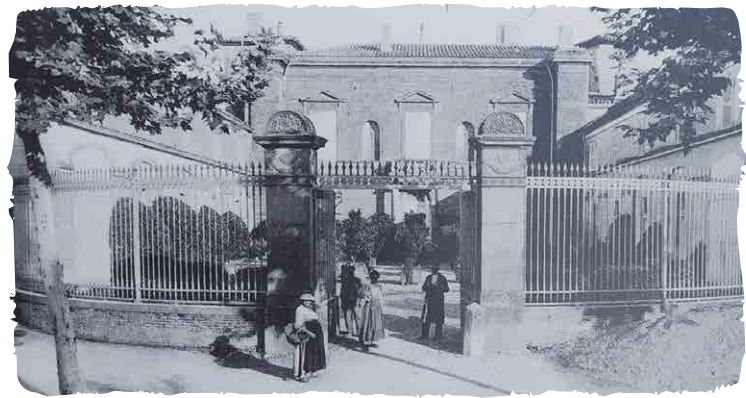


# Villaudric

 Le château

 Pour se garer :  
**Parking en contrebas de l'église**

Rendez-vous devant le **Château de Villaudric**. Au fil du temps il a bien changé. **Impasse du Château** vous trouverez cette photo. Entourez sur la feuille, les différences que vous remarquez entre la photographie et le château d'aujourd'hui. *(La photographie est également disponible dans la rue).*



 Késaco?

Ce qui se trouve sur la photo ci-dessous se nomme un "chasse-roue", appelé aussi "chasse-moyeu". Si vous prêtez attention en marchant vous pouvez d'ailleurs en remarquer de nombreux près des portes cochères ou des coins de rues.

Saurez-vous en deviner l'utilité ?



Attacher les chevaux avant de rentrer

Se cogner le petit orteil en passant

Protéger le mur

Eviter d'abimer les moyeux des charrettes

Servir d'appui au portier

Caler la porte quand il y a du vent



## Les arcades

Ces arcades portent le surnom de **"Las Capellas"**. Ce nom vient de l'occitan et pour en découvrir la signification, voici un nonogramme.

Coloriez autant de cases qu'indiqué par les chiffres et nombres, ni plus, ni moins. Les espaces entre les chiffres et les nombres correspondent à une case non coloriée. Lignes et colonnes doivent correspondre.


Ne faites pas attention aux barres jaunes, elles sont là pour vous aider à lire.

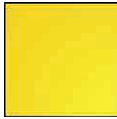
|   |    |   |   |   |   |   |   |   |   |   |   |   |   |   |   |   |   |   |   |   |   |
|---|----|---|---|---|---|---|---|---|---|---|---|---|---|---|---|---|---|---|---|---|---|
|   | 5  | 1 | 5 | 1 | 5 | 5 | 1 | 5 | 5 | 1 | 3 | 5 | 1 | 5 | 1 | 5 | 1 | 5 | 1 | 5 | 1 |
|   |    | 1 |   |   |   |   | 1 |   |   | 1 |   |   | 1 |   |   |   |   |   |   | 1 |   |
| 3 | 10 | 1 |   |   |   |   |   |   |   |   |   |   |   |   |   |   |   |   |   |   |   |
| 1 | 1  | 2 | 2 | 2 | 1 | 1 |   |   |   |   |   |   |   |   |   |   |   |   |   |   |   |
| 1 | 12 | 1 |   |   | 2 |   |   |   |   |   |   |   |   |   |   |   |   |   |   |   |   |
| 1 | 1  | 2 | 2 | 1 | 1 | 1 |   |   |   |   |   |   |   |   |   |   |   |   |   |   |   |
| 3 | 2  | 2 | 8 |   |   |   |   |   |   |   |   |   |   |   |   |   |   |   |   |   |   |





## L'énigme des pitchouns


En te servant des blasons comme exemples, reconstitue celui de la ville de Villaudric avec ces différents éléments.


A. 


1. 

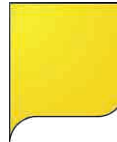
B. 

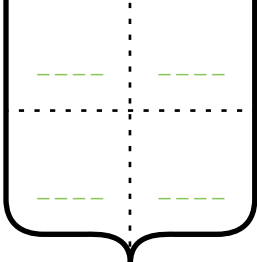
2. 

C. 

3. 

D. 

4. 



## La ville autour du Château

Au haut Moyen-Âge, Villaudric aurait été l'exploitation agricole d'un certain Aldéric dont la commune tire son nom (Villa d'Aldéric). À cette époque, un château fort s'y dresse déjà pour protéger les habitants. Les moines sont parmi les premiers à posséder le Château. Au cours du XV<sup>e</sup> siècle, lors des guerres de religion, la seigneurie de Villaudric constitue une place forte catholique, non loin de la ville de Montauban qui est un puissant bastion protestant.

En 1629, le cardinal de Richelieu s'arrêta à deux reprises au Château lors de ses voyages vers Montauban.



### Pour finir votre exploration

Osca ! Acabartz aqueste jòc.  
Rendètz-vos una venenta cop  
en lo país Tolosan, Adieusiatz.



# Félicitations

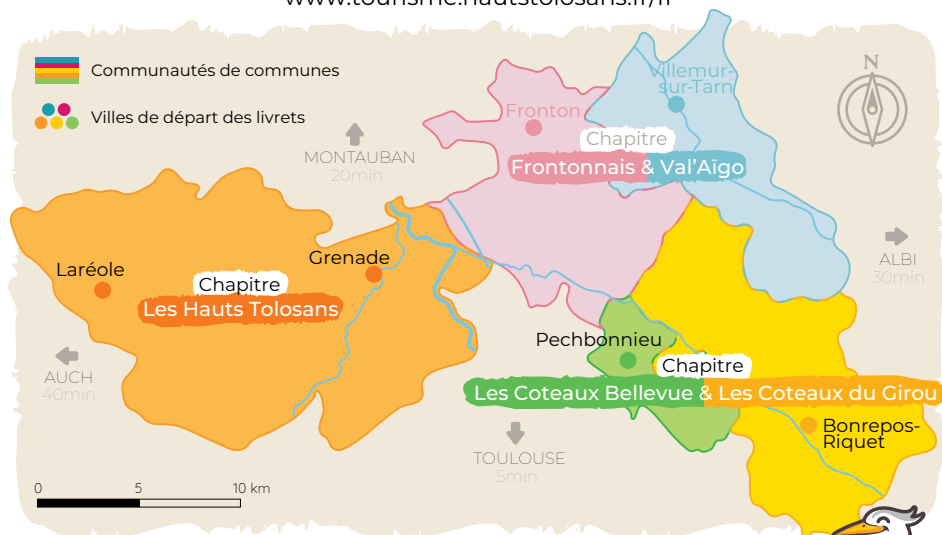
Vous avez terminé votre exploration du Frontonnais et du Val'Aigo ! Si ce n'est pas le cas, n'hésitez pas à revenir. Il vous reste tant de belles choses à découvrir.

**Si cette expérience vous a plu, vous pouvez poursuivre votre découverte du Pays Tolosan à travers deux autres chapitres :**

**Le Chapitre des Coteaux Bellevue et les Coteaux du Girou  
et le Chapitre des Hauts Tolosans.**

Vous trouverez sur la carte ci-dessous les différents points de retraits des livrets de jeu de ces chapitres. Mais, n'oubliez pas que vous pouvez les télécharger et les imprimer depuis chez vous en allant sur les sites suivants :

[www.paystolosan.eu](http://www.paystolosan.eu)  
[www.cc-coteauxbellevue.fr](http://www.cc-coteauxbellevue.fr)  
[www.cc-coteaux-du-girou.fr](http://www.cc-coteaux-du-girou.fr)  
[www.tourisme.hautstolosans.fr/fr](http://www.tourisme.hautstolosans.fr/fr)



Source IGN © Doc/PETRA 07/23

Partagez votre expérience autour de vous et sur les réseaux sociaux. À très vite !

#tourismefronton #tourismevalaigo



# Les Réponses

Par ordre alphabétique :

## Buzet-sur-Tarn

- 4 -Taxe au poids
- 13 carrés
- Les vestiges des poutres
- 62 boullins
- Un château fort
- 1-Montauban
- 2-Albi
- 3-Buzet-sur-Tarn
- 4-Toulouse
- 5-Castres
- Une oie/ un jars

## Castelnau d'Estrétefonds

- Saint Martin
- Pommier
- Cerisier
- 1-C 2-B 3-C

## Forêt de Buzet

- Conseil Départemental
- 1 - busard 2 - grenouille 3 - gomphe
- 4 - triton 5 - salamandre
- Chênaie

## Fronton

- Sur une pierre
- $4 + 4 = 8$
- A. Vendangeuse
- La République
- 4
- 4 rue de la République
- Un jars
- Japin - clapier / cheval
- Jars et oies - basse-cour
- Des grappes de raisin
- 1.
- 2.
- 3.
- 4.
- 5.

## Lacs de Valette

- Mouette rieuse & Foulque marcoule
- Les échassiers

## La Magdelaine-sur-Tarn

- 1785
- 1-A. 2-I. 3-F.
- 4-C. 5-E. 6-D.
- 7-G. 8-B. 9-H
- Sur arcades
- Randière

|   |   |   |   |   |   |   |   |   |   |   |   |   |
|---|---|---|---|---|---|---|---|---|---|---|---|---|
| D | D | N | V | A | D | F | A | T | U | C | S | X |
| Q | J | N | G | M | Z | D | F | R | J | R | L | Q |
| T | O | U | R | E | L | L | E | A | C | S | E | F |
| H | C | N | E | C | R | E | H | B | V | A | B | C |
| Y | D | G | N | E | A | D | C | O | U | L | D | N |
| K | A | R | I | L | G | A | R | I | O | T | T | E |
| E | L | L | E | M | L | T | O | U | R | L | L | E |
| O | I | F | R | O | A | P | P | I | P | B | Q | Z |
| P | C | D | I | Y | E | N | H | S | C | O | R | D |

## Vacquiers

- 
- Sur le mur du "Patacou", 18 rue de la Saint Martin Saint Martin
- 1- A. La vigne
- 2- B. Du vin

## Villaudric

- Il y a les statues dans les niches, l'arbre de la cour a été remplacé par un grand vase, les réverbères et le mobilier urbain, l'une des cheminées remplacée par une antenne.
- Protéger les murs et les moyeux des charrettes
- Chapelle
- B1. D3.
- A2. C4.



## Villemur-sur-Tarn

- Berge** : Haleur, Lavandière
- Port** : Charpentier de marine, Cordiers
- Rivière** : Bateliers, Pêcheur de sable
- 1934 - Art déco
- Jean Jacques Esquié : Architecte
- Guillaume Chaubard : Forgeron
- Ms. Gesta et Rigaud : Verriers
- Antoine Blancou : Ébéniste
- Bernard Bénézet : Peintre
- Maurice Puget : Facteur d'orgue
- M. Maurette : Sculpteur
- Jean Fonvieille : Menuisier
- Tribunal
- Forgeron
- B. Aigle
- 1875
- C. Allemagne vaincue



## POUR ALLER PLUS LOIN



### Maison des Vins et du Tourisme

140 allée du Château - 31620 Fronton  
Office du tourisme : 05.61.74.80.69  
Maisons des vins : 05.61.82.46.33  
[www.vins-de-fronton.com](http://www.vins-de-fronton.com)

### Office de tourisme Val'Aigo

1 place Charles Ourgaut  
31340 Villemur-sur-Tarn.  
05 34 27 97 40.  
[www.office.tourisme@valaigo.fr](mailto:www.office.tourisme@valaigo.fr)

### Parcours du Patrimoine de Castelnau d'Estrétefonds

Départ place Lagleyse.  
Balade historique en autonomie pour découvrir le Patrimoine de Castelnau-d'Estrétefonds toute l'année.

### Balade autonome au fil du temps à Villaudric

Départ en face de l'Hôtel de ville.  
Parcours mettant en valeur le Patrimoine du village au travers de 15 reproductions de cartes postales et photographies anciennes.

### Visites guidées de Fronton et Villaudric

Découvertes des riches histoires de Fronton et du château de Villaudric avec ses rebondissements historiques.  
Visite pour groupes et individuels.  
Informations à l'Office de Tourisme.

### Le Frontonnais en Randonnées :

Un topoguide vous invite à découvrir ce territoire remarquable au gré des chemins.  
10 circuits classés convenant à tous, en famille, entre amis ou en solo mais aussi "le mois de la randonnée" en Octobre, rendez-vous rando avec des balades thématiques.  
Informations à l'Office de Tourisme.

### Maison de la Biodiversité

Les Armans, 31380 Paulhac  
(accès à pied uniquement)  
Tél : 05 34 33 17 50  
[www.haute-garonne.fr/service/la-maison-de-la-biodiversite](http://www.haute-garonne.fr/service/la-maison-de-la-biodiversite)  
Horaires d'ouverture fluctuants dans l'année.

### Original Green Park

139 bis Rte de Montjoire, 31660 Bessières  
Tél : 09 82 52 22 34  
[www.originalgreenpark.fr](http://www.originalgreenpark.fr)  
Horaires d'ouverture fluctuants dans l'année.

### Refuge des tortues

2920, route de Paulhac 31660 Bessières  
Tél : 05 32 53 67 35  
[refugedestortues@gmail.com](mailto:refugedestortues@gmail.com)  
[www.lerefugedestortues.fr](http://www.lerefugedestortues.fr)  
Horaires d'ouverture fluctuants dans l'année.



**PETR Pays Tolosan.**  
Chemin du Cros  
31180 Rouffiac-Tolosan  
(+33) 05 82 95 56 28  
[www.paystolosan.eu](http://www.paystolosan.eu)



PROJET COFINANÇÉ PAR LE FONDS EUROPÉEN AGRICOLE POUR LE DÉVELOPPEMENT RURAL.  
L'EUROPE INVESTIT DANS LES ZONES RURALES

©Toutes les images sont libres de droits ou issues des banques d'images des OTI et des communes.

Remerciements à Mme Véronique Besson, Mme Elina Cornily et Mme Murielle Sapaly.



**Éclats d'histoires - Conseil et Création** a imaginé le concept de ce jeu et a créé la ligne éditoriale et visuelle de ce livret.