

# Cépet

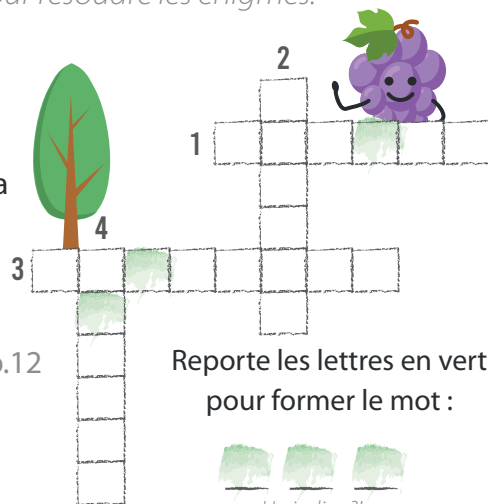
(voir livret p. 11 à 13)

Sois bien attentif, le jeu commence au niveau de l'église, à l'étape 3 du livret - jeu principal, installe-toi sous les arbres pour résoudre les énigmes.

## INDICE NUMÉRO 1

Pour connaître le premier indice, remplis la grille à l'aide des mots trouvés :

- 1) Le moyen de transport le moins lourd trouvé p.11
- 2) le bâtiment qui servait à laver du linge p.12
- 3) l'arbre qui a la feuille n°1 page 13
- 4) le bâtiment auprès duquel tu te trouves



Reporte les lettres en vert pour former le mot :



Un indice ?!  
C'est une plante qui vit sur les arbres !

## INDICE NUMÉRO 2

La dernière lettre du village dans lequel tu te trouves te donnera le nombre de pas à faire. Un indice ?! Compte sa position dans l'alphabet et reporte-la :

## INDICE NUMÉRO 3

Grapillon t'a laissé un mot codé, pour le découvrir, raye toutes les lettres en triple dans la grille. Retrouve son nom avec les lettres restantes.

A	P	O	I	H	R	H
T	A	T	H	R	X	I
P	B	A	U	V	I	R
D	P	T	B	J	X	E
B	J	V	J	V	Z	X

Reporte le mot ici :

### BRAVO,

Tu as réussi à déjouer les pièges de Grapillon ! Reporte les réponses dans la phrase finale, dirige-toi d'arbres en arbres afin de retrouver le trésor :

PLACE TOI SOUS LA PLUS GROSSE TOUFFE DE <sup>1</sup> \_\_\_\_\_ DANS LES ARBRES, FAIS \_\_\_\_\_ PAS PUIS CONTINUE \_\_\_\_\_ PAS EN DIRECTION DES ROCHERS. LE TRÉSOR SE TROUVE JUSTE LÀ !

Tu as aimé ce jeu ? N'hésite pas à partager tes aventures avec le #LETRÉSORDTEGRAPILLON !

# À LA RECHERCHE DU TRÉSOR DE GRAPILLON à Castelnau-d'Estrétefonds et Cépet PENDANT TOUT L'ÉTÉ !



Résous les énigmes à l'aide de ce feuillet et du livret « 10 Balades en famille » afin de trouver les trésors cachés par Grapillon !

Utilise ces deux documents réalisés par la Communauté de Communes du Frontonnais pour trouver les caches.

- 1 Rends-toi au point de départ des parcours de **Castelnau-d'Estrétefonds** et de **Cépet**, aides toi du carnet de jeu
- 2 Suis le circuit sans oublier de résoudre les énigmes au fur et à mesure
- 3 Avant le retour, au n°4 pour **Castelnau** et à la fin du n°2 pour **Cépet**, prends ton feuillet afin de déchiffrer les énigmes supplémentaires
- 4 Trouve le trésor et repars avec ta surprise\* !

Les enfants sont sous la responsabilité des adultes, merci de préserver l'environnement qui vous entoure et de ne pas déplacer la cache.

Si vous ne parvenez pas à retrouver la cache ou remarquez qu'elle a été endommagée ou déplacée, merci de contacter le service randonnées au 06.78.27.27.57 ou à randos@cc-dufrontonnais.fr

\* dans la limite des stocks disponibles



# Castelnau d'Estrétefonds

(voir livret p. 7 à 10)

Au bout du passage secret **de l'étape 3 du livret - jeu principal**, résous les énigmes afin de retrouver le trésor.

## INDICE NUMÉRO

1

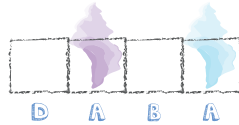
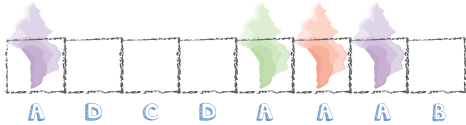
Combien vois-tu de lampadaires devant toi ?



## INDICE NUMÉRO

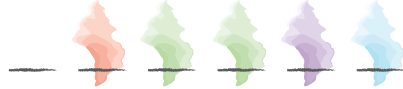
2

Déchiffre l'indice qui se cache sous ces cases, aide-toi des indications A, B, C et D



A-

Une inscription est notée sur l'un des lampadaires devant toi. Notes-la et fais correspondre chaque lettre à sa couleur :



B-

La dernière et l'avant-dernière lettre des 2 mots ci-dessus correspondent à la première lettre de la page 10 du livret - jeu principal

C-

La 3<sup>ème</sup> lettre de l'alphabet se trouve en 3<sup>ème</sup> position du premier mot

D-

Complète le mot avec les lettres suivantes : **S A V**

## INDICE NUMÉRO

3

Quel roi de France a séjourné au Château de Castelnau-d'Estrétefonds ?

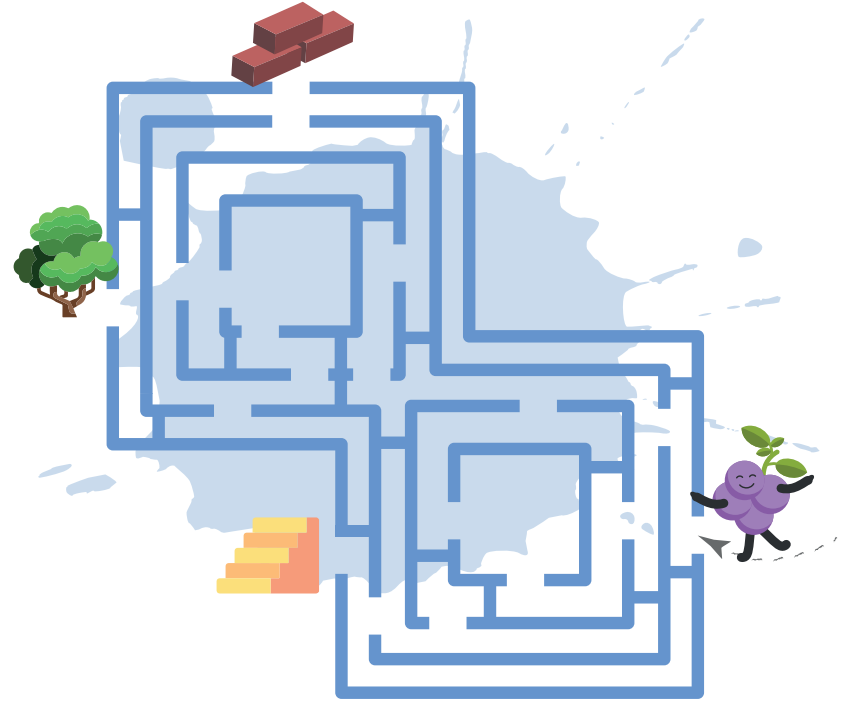
L O U I S



## INDICE NUMÉRO

4

Aide Grapillon à trouver la sortie, elle te donnera un indice !



## INDICE NUMÉRO

5

Prends le jeu des dinosaures à la page 8 du livret, quelle est la fausse image ?

L'image numéro

**BRAVO,**

tu as trouvé toutes les réponses aux énigmes !

Reporte-les dans la phrase finale afin de trouver le trésor :



PLACE-TOI DEVANT QUELQUE CHOSE EN <sup>4</sup> \_\_\_\_\_, MONTE <sup>1</sup> MARCHES, EN DIRECTION DE L' \_\_\_\_\_ <sup>2</sup> . FAIS <sup>3+5</sup> PAS ET TU SERAS TOUT PRÈS DU TRÉSOR !